



Paloturvavaloitteet 2026 hinnasto

Hinnasto on voimassa 05.06.2026 alkaen.

Alv 0 %

Paloturvavalotus tuotteet 2026 hinnasto

Sisällysluettelo

PALOTURVAVALOT	3
Keskuslaitteet	3
Osoitteelliset laitteet	10
Turvavalot	15
Opastevalot	25
Sireenit ja vilkut	32
Ohjausyksiköt	37
Konventionaaliset paloilmoituslaitteet	41
Firelink-näytteenottojärjestelmät	48
ATEX-tilan laitteet	52
Muut tuotteet	55
Langattomat varusteet	64
Testaus- ja huoltolaitteet	66
Aukipitomagneetit	68
Akut ja virtalähteet	71
Grafiikkaohjelmat	72
	73
	73
Prodex 100 ja 500 keskuskeskukset	73

Paloturvavalot

Keskuslaitteet



FIRESCAPE-COMP/1A

Aleryhmä: Palo

2459,00 EUR / Kpl

Firescape keskus täydellinen 1 os.linjaa

8002941

- integroituna yksi osoitteellinen linja 127 osoitetta
- laajennettavissa kolmella linjakortilla osoitteellisella tai/ja konventionaalisella
- käyttövalmis kokonaisuus: sisältää käyttölaitteen, paikantamiskaaviokaapin ja aukollisen oven, mikäli paikantamiskaaviokotelo sijoitetaan erikseen, tarvitaan lisäksi umpiovi
- Ilmaislinjojen määrä : 1
- Keskuksia samassa väylässä : 12
- Akun kapasiteetti (Ah) : 20
- Osoitteiden määrä : 127



FIRESCAPE-COMP/2A

Aleryhmä: Palo

2829,00 EUR / Kpl

Firescape keskus täydellinen 2 os.linjaa

8002938

- kaksi osoitteellista linjaa
- käyttövalmis kokonaisuus: sisältää käyttölaitteen, paikantamiskaaviokaapin ja aukollisen oven, mikäli paikantamiskaaviokotelo sijoitetaan erikseen, tarvitaan lisäksi umpiovi
- GTIN (EAN) -koodi : 06418391001713
- Ilmaislinjojen määrä : 2
- Keskuksia samassa väylässä : 12
- Akun kapasiteetti (Ah) : 20
- Osoitteiden määrä : 254



FIRESCAPE-COMP/3A

Aleryhmä: Palo

3490,00 EUR / Kpl

Firescape keskus täydellinen 3 os.linjaa

8002943

- kolme osoitteellista linjaa
- käyttövalmis kokonaisuus: sisältää käyttölaitteen, paikantamiskaaviokaapin ja aukollisen oven, mikäli paikantamiskaaviokotelo sijoitetaan erikseen, tarvitaan lisäksi umpiovi
- GTIN (EAN) -koodi : 06418391001744
- Ilmaislinjojen määrä : 3
- Keskuksia samassa väylässä : 12
- Akun kapasiteetti (Ah) : 20
- Osoitteiden määrä : 381



FIRESCAPE-COMP/4A

Aleryhmä: Palo

3899,00 EUR / Kpl

Firescape keskus täydellinen 4 os.linjaa

8002929

- neljä osoitteellista linjaa
- käyttövalmis kokonaisuus: sisältää käyttölaitteen, paikantamiskaaviokaapin ja aukollisen oven, mikäli paikantamiskaaviokotelo sijoitetaan erikseen, tarvitaan lisäksi umpiovi
- GTIN (EAN) -koodi : 06418391001706
- Ilmaislinjojen määrä : 4
- Keskuksia samassa väylässä : 12
- Akun kapasiteetti (Ah) : 20
- Osoitteiden määrä : 508




FIRESCAPE/1A

Aleryhmä: Palo

1389,00 EUR / Kpl

Firescape keskus 1 os.linja ilman käyttölaitetta
 8002919

- integroituna yksi osoitteellinen linja 127 osoitetta
- laajennettavissa kolmella linjakortilla osoitteellisella tai/ja konventionaalisella
- ei sisällä käyttölaitetta, varustettu umpiovella
- GTIN (EAN) -koodi : 06418391001683
- Ilmaislinjojen määrä : 1
- Keskuksia samassa väylässä : 12
- Akun kapasiteetti (Ah) : 20
- Osoitteiden määrä : 127


FIRESCAPE/2A

Aleryhmä: Palo

1789,00 EUR / Kpl

Firescape keskus 2 os.linjaa ilman käyttölaitetta
 8002942

- varustettu kahdella osoitteellisella linjakortilla
- laajennettavissa kahdella linjakortilla osoitteellisella tai/ja konventionaalisella
- ei sisällä käyttölaitetta, varustettu umpiovella
- GTIN (EAN) -koodi : 06418391001737
- Ilmaislinjojen määrä : 2
- Keskuksia samassa väylässä : 12
- Akun kapasiteetti (Ah) : 20
- Osoitteiden määrä : 254


FIRESCAPE/3A

Aleryhmä: Palo

2439,00 EUR / Kpl

Firescape keskus 3 os.linjaa ilman käyttölaitetta
 8002904

- varustettu kolmella osoitteellisella linjakortilla
- laajennettavissa yhdellä linjakortilla osoitteellisella tai/ja konventionaalisella
- ei sisällä käyttölaitetta, varustettu umpiovella
- GTIN (EAN) -koodi : 06418391001690
- Ilmaislinjojen määrä : 3
- Keskuksia samassa väylässä : 12
- Akun kapasiteetti (Ah) : 20
- Osoitteiden määrä : 381

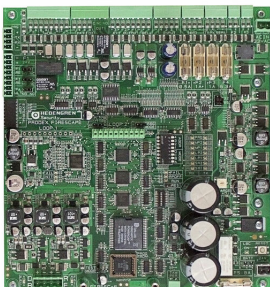

FIRESCAPE/4A

Aleryhmä: Palo

2820,00 EUR / Kpl

Firescape keskus 4 os.linjaa ilman käyttölaitetta
 8002984

- varustettu neljällä osoitteellisella linjakortilla
- ei sisällä käyttölaitetta, varustettu umpiovella
- GTIN (EAN) -koodi : 06418391001768
- Ilmaislinjojen määrä : 4
- Keskuksia samassa väylässä : 12
- Akun kapasiteetti (Ah) : 20
- Osoitteiden määrä : 508


FIRESCAPE/N

Aleryhmä: Palo

1079,00 EUR / Kpl

Firescape keskus
 8003088

- Firescape keskus
- GTIN (EAN) -koodi : 06418391001782
- Ilmaislinjojen määrä : 1
- Keskuksia samassa väylässä : 12
- Osoitteiden määrä : 127





FS-DOOR-BLANK

Aleryhmä: Palo

148,00 EUR / Kpl

Umpi-ovi Firescape keskuksen
8005024

- Oven pinta on tasainen, ei ulokekaarta ylhäällä. Soveltuu Firescape keskuksiin joissa uudemman mallinen (2019---->) verkkomuuntaja
- GTIN (EAN) -koodi : 06418391002031
- Kotelointiluokka (IP) : IP21
- Runkomateriaali : Pelti



PRODEX-KLG

Aleryhmä: Palo

559,00 EUR / Kpl

Näyttölaite Prodex Firescape järjestelmään
8000598

- RS485-väylään
- infotaulu vain paloilmoituksia varten
- näyttää palotilanteessa samat tiedot kuin käyttölaite
- useita hälytyksiä -selailupainike
- sisäisen summerin vaiennuspainike
- GTIN (EAN) -koodi : 06418391001522
- Kotelointiluokka (IP) : IP21
- Liitännät : RS485-väylään
- Käyttöjännite (VDC) : 17 — 41
- Asennustapa : Seinäasennus, Pinta-asennus
- Osoitteiden maksimimäärä : 8



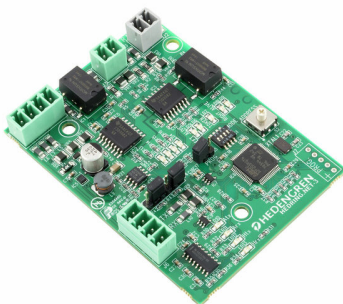
FS-HOAN

Aleryhmä: Palo

559,00 EUR / Kpl

Osoitteellinen silmukkakortti Firescape keskuksen.
8005875

- Firescape järjestelmän ainutlaatuinen osoitteellinen yhdistelmälinjakortti jonka silmukassa voi olla paloilmoitin ja poistumisvalaistus laitteita.
- max osoitemäärä 127 osoitetta.
- GTIN (EAN) -koodi : 06418391002147
- Kotelointiluokka (IP) : IP21
- Asennustapa : Firescape keskuksen
- Ilmaislinjojen määrä : 1
- Osoitteiden määrä : 127
- Liitännät : Firescape keskuksen



HEDRING.NET

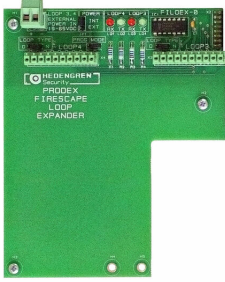
Aleryhmä: Palo

329,00 EUR / Kpl

Verkotuskortti Prodex Firescape, Nepto-3K ja HHL-C keskuksien yhteenliittämistä varten
8005852

- Tuote on valmis liitettäväksi.
- Jokaiseen yhteenliitettävään keskuksen lisätään Hedring.net kortti.
- Sopii Prodex Firescape, Nepto 3K- ja HHL-C keskuksiin.
- Toisiinsa yhdistetyt keskuksat muodostavat yhden yhtenäisen järjestelmän.
- Sisältää tarvittavat kaapelit
- Sähkönumero : 7108900
- GTIN (EAN) -koodi : 06418391000396





FS-LOOP-CARD-ADAPTER
Laajennuskortti Firescape
8002502

Aleryhmä: Palo

182,00 EUR / Kpl

- Firescape-laajennuskortti tarvitaan, kun Firescape-keskukseen halutaan 3. ja 4. HOAN-tai HOCO-kortti
- Kortti sisältyy keskuspaketteihin 3A ja 4A

- GTIN (EAN) -koodi : 06418391001607
- Ilmaislinjojen määrä : 2
- Keskuksia samassa väylässä : 12
- Akun kapasiteetti (Ah) : 0
- Osoitteiden määrä : 254
- Käyttäjien määrä : 2 korttia
- Liitännät : Firescape HOAN ja HOCO

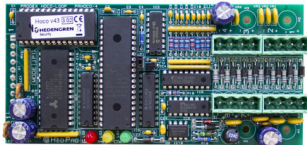


FS-UP+BOX-S/FI
Käyttölaite kotelolla
8006237

Aleryhmä: Palo

1190,00 EUR / Kpl

- GTIN (EAN) -koodi : 06418391002253
- Ilmaislinjojen määrä : 0



PRODEX-HOCO
Konventionaalinen linjakortti
8005303

Aleryhmä: Palo

569,00 EUR / Kpl

- Konventionaalinen linjakortti jossa 8 linjaa/kortti.
- Käytetään myös linjalämpöilmaisukaapelin kanssa

- GTIN (EAN) -koodi : 06418391002055
- Ilmaislinjojen määrä : 8



FS-MAP-OHJEET
Paikantamiskaaviokansio Firescape
8002584

Aleryhmä: Palo

64,00 EUR / Kpl

- paikantamiskaaviokansio ja Firescape-päiväkirja



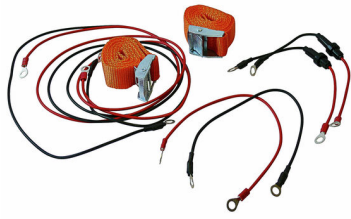
FS-BATTERY-BOX
Lisäakkukaappi
8005025

Aleryhmä: Palo

249,00 EUR / Kpl

- GTIN (EAN) -koodi : 06418391002048
- Ilmaislinjojen määrä : 0




FS-BATTKIT

Aleryhmä: Palo

120,00 EUR / Kpl

Firescape lisäakkujen kaapelisarja
 8002595

- kaapelisarja Firescape järjestelmän lisäakkuille

- GTIN (EAN) -koodi : 06418391001621
- Ilmaisinlinjojen määrä : 0
- Keskuksia samassa väylässä : 0
- Akun kapasiteetti (Ah) : 0


FS-MAP-BOX+DOOR

Aleryhmä: Palo

328,00 EUR / Kpl

Paikantamiskaaviokaappi
 8005499

- Voidaan sijoittaa erikseen tai keskuksen päälle.
- Kaappi asiakirjojen ja paikantamiskaavioiden säilytykseen.
- Aukollinen ovi käyttölaitetta varten.

- GTIN (EAN) -koodi : 06418391002062
- Ilmaisinlinjojen määrä : 0
- Asennustapa : Seinäasennus, Pinta-asennus


FS-MAP-BOX-DOOR

Aleryhmä: Palo

249,00 EUR / Kpl

Paikantamiskaaviokaapin ovi
 8005554

- Ovesa palokunta-avaimella avattava lukko.

- GTIN (EAN) -koodi : 06418391002079
- Ilmaisinlinjojen määrä : 0
- Asennustapa : Pinta-asennus


FS-DOOR-BLANK+LOCK

Aleryhmä: Palo

189,00 EUR / Kpl

Umpiovi lukollinen
 8005622

- Ovesa palokunta-avaimeen sopiva lukko.

- GTIN (EAN) -koodi : 06418391002116
- Ilmaisinlinjojen määrä : 0


FS-STACK-KIT

Aleryhmä: Palo

49,00 EUR / Kpl

Saranapaketti
 8002505

- 2 kpl saranoita paikantamiskaaviokotelon (FS-MAP-CABINET) liittämiseen keskusruntoon
- sisältyy Comp keskuspaketteihin

- GTIN (EAN) -koodi : 06418391001614





FIRESCAPE-PCB

Aleryhmä: Palo

903,00 EUR / Kpl

8005920

- Pelkkä piirilevy, ei muita lisälaitteita
- GTIN (EAN) -koodi : 06418391002161



PRODEX-PVE

Aleryhmä: Palo

-
Poistuva tuote

Tarkkailukoje palo/vika/ennakko

8001250

- ilmoittaa yhteisestä: palohälytyksestä, ennakkopalohälytyksestä tai vikahälytyksestä
- sisäinen sumмери kuitattavissa kojeesta käsin, muut hälytykset palautetaan paloilmotinkeskukselta
- ennakkohälytyksessä erilainen ääni kuin palohälytyksessä
- Ilmaislinjojen määrä : 0
- Keskuksia samassa väylässä : 0
- Akun kapasiteetti (Ah) : 0



SIGMA-K11040M2

Aleryhmä: Palo

853,00 EUR / Kpl

Paloilmotinkeskus konventionaalinen 4 linjaa

8002603

- paloilmotinkeskus, 4 konventionaalista linjaa
- varustettu palokunta-avaimella jolla saadaan käyttöoikeus (ei avaa ovea) EN54-2, EN54-4 hyväksytyt
- maksimi akkukoko 7 Ah 12 V, 2 kpl/keskus
- IP30
- Hochikin konventionaaliset ilmaisimet ja painikkeet verkostolaitteina
- tukevarakenteinen metallikotelo
- GTIN (EAN) -koodi : 06418391001645
- Ilmaislinjojen määrä : 4
- Keskuksia samassa väylässä : 1
- Akun kapasiteetti (Ah) : 7
- Osoitteiden määrä : 32/linja
- Akun tai pariston tyyppi : 2x 7Ah mahtuu keskuksoteloon



SIGMA-K11080M2

Aleryhmä: Palo

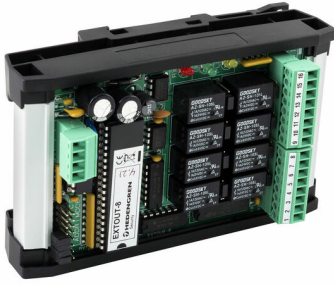
904,00 EUR / Kpl

Paloilmotinkeskus konventionaalinen 8 linjaa

8002743

- paloilmotinkeskus, 8 konventionaalista linjaa
- maksimi akkukoko 7 Ah 12 V, 2 kpl/keskus
- IP30
- Hochikin konventionaaliset ilmaisimet ja painikkeet verkostolaitteina
- GTIN (EAN) -koodi : 06418391001669
- Ilmaislinjojen määrä : 8
- Keskuksia samassa väylässä : 1
- Akun kapasiteetti (Ah) : 7
- Osoitteiden määrä : 32/linja
- Akun tai pariston tyyppi : 7ah 2 kpl





EXTOUT-8
Extout Lisärelekortti
8002961

Aleryhmä: Rikosilmoitus **279,00 EUR / Kpl**

- 8 kpl relelähtöjä 1 A, 9-30 V
- RS-485-väyläliityntä (DIL-128)
- kiskokiinnitys

- GTIN (EAN) -koodi : 06418391002703
- Asennustapa : kiskokiinnitys
- Käyttölämpötila : +5 - +40°C
- Käyttöjännite (VDC) : 8-40
- Virrankulutus (mA) : 20
- Virrankulutus, max (mA) : 270
- Asennustapa : Asennus DIN-kiskoon



FS-UP/FI
Prodex Firescape käyttölaite
8005950

Aleryhmä: Palo **1029,00 EUR / Kpl**

- GTIN (EAN) -koodi : 06418391002178



FT-1
irtikytkentäajastin
7044887

Aleryhmä: Palo **1350,00 EUR / Kpl**

- Savuilmaisimen irtikytkentäajastin
- irtikytkentäaika 30 min - 8.5 h

- Käyttöjännite (VDC) : 24-24
- Virrankulutus (mA) : 60



Osoitteelliset laitteet



ALN-E/WHT

Aleryhmä: Palo

67,00 EUR / Kpl

Osoitteellinen savuilmaisain

8002047

- Ilmaisimien alaspäin näkyvässä pinnassa on tunnisterenkaat joiden avulla tunnistaa ilmaisimen tyypin helposti korkeammaltakin.
- Savuilmaisimen tunnistaa siitä, että siinä ei ole tunnisterengasta.
- Ilmaisain on mahdollista lukita kantaan.
- Sähkönumero : 7109200
- GTIN (EAN) -koodi : 06418391001331
- Kotelointiluokka (IP) : IP42
- IK-luokka : N/A
- Sensorityyppi : ESP digitaalinen Optinen savu
- Käyttölämpötila : -25°C — +50°C
- Runkomateriaali : ABS
- Käyttöjännite (VDC) : 17 — 41
- Virrankulutus (mA) : 0.4
- Ilmaisintyyppi : Pisteilmaisin
- Virrankulutus, max (mA) : 9.1
- Asennustapa : Kattoasennus, Pinta-asennus, Ilman työkaluja pikakiinnityksellä
- -:-



ATJ-E/WHT

Aleryhmä: Palo

67,00 EUR / Kpl

Osoitteellinen lämpöilmaisin m/dm

8001914

- Ohjelmoitavissa Maksimaali tai differentiaali ilmaisutavalle.
- Ilmaisimien alaspäin näkyvässä pinnassa on tunnisterenkaat joiden avulla tunnistaa ilmaisimen tyypin helposti korkeammaltakin.
- Lämpöilmaisimen tunnistaa yhdestä tunnisterenkaasta.
- ilmaisain voidaan lukita kantaan
- Sähkönumero : 7109201
- GTIN (EAN) -koodi : 06418391001348
- Kotelointiluokka (IP) : IP42
- Sensorityyppi : ESP digitaalinen differentiaali-maksimaali kahdennettu lämpöilmaisu
- Käyttöjännite (VDC) : 17 — 41
- Virrankulutus (mA) : 0.11
- Ilmaisintyyppi : Pisteilmaisin
- Virrankulutus, max (mA) : 0.35
- Asennustapa : Kattoasennus, Pinta-asennus, Ilman työkaluja pikakiinnityksellä
- -:-



ACC-E/WHT

Aleryhmä: Palo

80,00 EUR / Kpl

Osoitteellinen monikriteeri-ilmaisain

8001913

- Ilmaisimien alaspäin näkyvässä pinnassa on tunnisterenkaat joiden avulla tunnistaa ilmaisimen tyypin helposti korkeammaltakin.
- Monikriteeri-ilmaisimen tunnistaa kahdesta tunnisterenkaasta.
- Ilmaisain voidaan lukita kantaan.
- Sähkönumero : 7109202
- GTIN (EAN) -koodi : 06418391001355
- Kotelointiluokka (IP) : IP42
- Asennustapa : Pinta
- Sensorityyppi : ESP Digitaalinen Optinen savu ja kahdennettu lämpöelementti
- Käyttöjännite (VDC) : 17 — 41
- Virrankulutus (mA) : 0.12
- Ilmaisintyyppi : Pisteilmaisin
- Virrankulutus, max (mA) : 0.4
- Asennustapa : Kattoasennus, Pinta-asennus, Ilman työkaluja pikakiinnityksellä
- -:-





YBN-R/3/WHT

Aleryhmä: Palo

9,00 EUR / Kpl

Osoitteellinen paloilmalaisyimien ja turvavalojen kanta
8001340

- Hochikin osoitteellisiin ilmaisimiin ja Neptoluxin turvavalaisimiin.

- Sähkönumero : 4141600
- GTIN (EAN) -koodi : 06418391000136
- ETIM-luokkakoodi : EC002557
- Kotelointiluokka (IP) : IP20
- IK-luokka : N/A
- Käyttölämpötila : -20°C — +40°C
- Runkomateriaali : Polykarbonaatti valkoinen
- Käyttöjännite (VDC) : 17 — 41
- Ilmaisintyyppi : Pisteilmaisin
- Kaapelin max poikkipinta-ala (mm²) : 2.5
- Asennustapa : Kattoasennus, Seinäasennus, Pinta-asennus



ALN-EN/BLACK

Aleryhmä: Palo

141,00 EUR / Kpl

Osoitteellinen savuilmaisin, musta
8002586

- Varastointimäärät ovat mustilla ilmaisimilla pienemmät, joten varmista saatavuus.

- Kotelointiluokka (IP) : IP42
- IK-luokka : N/A
- Käyttölämpötila : -10°C — +50°C
- Käyttöjännite (VDC) : 17 — 41
- Virrankulutus (mA) : 0.4
- Ilmaisintyyppi : Pisteilmaisin
- Virrankulutus, max (mA) : 9.1
- Asennustapa : Kattoasennus, Pinta-asennus, Ilman työkaluja pikakiinnityksellä
- -:-



ATJ-EN/BLACK

Aleryhmä: Palo

119,00 EUR / Kpl

Osoitteellinen lämpöilmaisin dm/m, musta
8004410

- Varastointimäärät ovat mustilla ilmaisimilla pienemmät, joten varmista saatavuus.

- Kotelointiluokka (IP) : IP42
- Käyttöjännite (VDC) : 17 — 41
- Ilmaisintyyppi : Pisteilmaisin
- Asennustapa : Kattoasennus, Pinta-asennus, Ilman työkaluja pikakiinnityksellä
- -:-



ACC-EN/BLACK

Aleryhmä: Palo

141,00 EUR / Kpl

Osoitteellinen monikriteeri-ilmaisim, musta
8002585

- Varastointimäärät ovat mustilla ilmaisimilla pienemmät, joten varmista saatavuus.

- Kotelointiluokka (IP) : IP42
- Käyttöjännite (VDC) : 17 — 41
- Virrankulutus (mA) : 0.12
- Ilmaisintyyppi : Pisteilmaisin
- Virrankulutus, max (mA) : 0.4
- Asennustapa : Kattoasennus, Pinta-asennus, Ilman työkaluja pikakiinnityksellä
- -:-





YBN-R/3/BLACK

Aleryhmä: Palo

16,00 EUR / Kpl

Osoitteellinen musta paloilmamaisimien ja turvavalojen kanta
8001339

- Hochikin osoitteellisiin ilmaisimiin ja Neptoluxin turvavalaisimiin

- Sähkönumero : 4141601
- GTIN (EAN) -koodi : 06418391001102
- Kotelointiluokka (IP) : IP20
- Sensorityyppi : Osoitteellinen
- Käyttöjännite (VDC) : 17 – 41
- Ilmaisintyyppi : Pisteilmaisin
- Kaapelin max poikkipinta-ala (mm²) : 2.5
- Asennustapa : Kattoasennus, Pinta-asennus



ACB-EW

Aleryhmä: Palo

133,00 EUR / Kpl

Osoitteellinen lämpöilmaisin kosteisiin tiloihin M/DM
8000514

- Kaksitoiminen DM/M-(differentiaali-maksimaali/maksimaali) lämpöilmaisin kosteisiin tiloihin

- Kotelointiluokka (IP) : IP67
- Sensorityyppi : DM/M Lämpöilmaisin
- Käyttölämpötila : -10°C...+50°C
- Maksimikosteus 95 %
- Käyttöjännite (VDC) : 17 – 41
- Virrankulutus (mA) : 0.11
- Ilmaisintyyppi : Pisteilmaisin
- Virrankulutus, max (mA) : 0.35
- Asennustapa : Kattoasennus, Pinta-asennus
- - :-



YBN-R/3/SCI/WHT

Aleryhmä: Palo

34,00 EUR / Kpl

Osoitteellinen kanta oikosulkuerottimella
8002040

- Hochikin osoitteellisiin ilmaisimiin ja Neptoluxin turvavalaisimiin.
- sisältää oikosulkuerottimen ja asennuskannan

- Käyttöjännite (VDC) : 17-41



PRODEX-RM/3

Aleryhmä: Palo

28,00 EUR / Kpl

Rinnakkaismerkkilamppu
8003027

- Punaisella led-valolla varustettu valkoinen lisämerkkivalo.
- Kun halutaan ilmaista ilmaisimen sijainti, silloin kun ilmaimeen ei ole näköyhteyttä.

- GTIN (EAN) -koodi : 06418391001775
- Käyttöjännite (VDC) : 5-40
- Ilmaisintyyppi : Pisteilmaisin





HCP-W/SCI

Aleryhmä: Palo

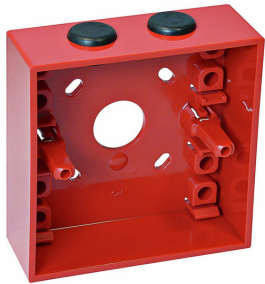
360,00 EUR / Kpl

Osoitteellinen kosteantilan palopainike

8002594

- pinta-asennus
- suojausluokka IP67
- käyttölämpötila -10°C...+50°C
- Suhteellinen kosteus 10-95%

- Käyttöjännite (VDC) : 24-40
- Ilmaisintyyppi : Palopainike



SR2G.

Aleryhmä: Palo

11,00 EUR / Kpl

Pinta-asennuskotelo palopainikkeelle

8000337

- HCP-E, CCP-E ja CCP-E-IS painikkeille
- 2 kpl läpivientejä



PS200/1670940

Aleryhmä: Palo

14,00 EUR / Kpl

Palopainikkeen suojakansi

8001043

- nostettava suojakansi palopainikkeille HCP-E ja CCP-E
- Materiaali akryylia



FIREBEAM-XTRA

Aleryhmä: Palo

1303,00 EUR / Kpl

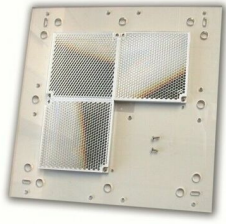
Linjailmaisin

8005577

- Käyttöönotto- ja säätöyksikkö asennetaan käyttäjäkorkeudelle, josta laitetta voidaan helposti hallita ilman nostolaitteita.
- Virransyöttö suoraan silmukasta
- Helppo huollettavuus, joka ei häiritse kohteen toimintaa esim. tuotantoa yms. koska laitteet sijaitsevat seinillä ja kohteen kattoon ei tarvita sijoittaa ilmaisimia laisinkaan.

- Sensorityyppi : Linjailmaisin
- Käyttölämpötila : -10C - +55C
- Käyttöjännite (VDC) : 17-41 VDC
- Ilmaisintyyppi : Linjailmaisin



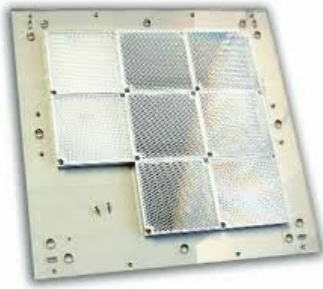


FIREBEAM-XTRA-70-140
Laajennussarja Firebeam XTRA 70m-140m
8005823

Aleryhmä: Palo

216,00 EUR / Kpl

- Ilmaisintyyppi : Linjailmaisoin



FIREBEAM-XTRA-140-160
Laajennussarja Firebeam XTRA 140-160m
8005824

Aleryhmä: Palo

477,00 EUR / Kpl

- Tämän lisäksi tarvitaan laajennus sarja 70m-140m
- Ilmaisintyyppi : Linjailmaisoin



DFG/2W-RASIA
KytKentärasia DFG60BLKJ ilmaisimille
8002018

Aleryhmä: Palo

53,00 EUR / Kpl

- pintakytKentärasia ilmaisimelle DFG-60BLKJ ja erityisesti ilmaisimelle ACB-EW
- sopii kaikille Hochikin asennuskannoille
- Kotelointiluokka (IP) : IP67
- Ilmaisintyyppi : Pisteilmaisoin
- Asennustapa : Kattoasennus, Pinta-asennus



MBB-2
Kosteantilan asennuskanta
8003203

Aleryhmä: Palo

40,00 EUR / Kpl

- Pinta-asennuskanta kylmiin ja kosteisiin tiloihin
- kannoille: YBN-R/3, YBN-R/4M, YBN-R/6, YBNR/6SK, YBO-R/5M, YBO-R/6, YBO-R/6RN, YBO-R/6RS, YBO-R/6PA



ICP-E/SCI
Os. palop. oikosulkuerotimella
7041718

Aleryhmä: Palo

78,00 EUR / Kpl

- Sis. pinta-asennusrasian ja levyn uppoasennukseen
- Sisäinen oikosulkuerotin
- Särkymätön palautuva muovilasi
- Käyttölämpötila : -10°C to +50°C
- Käyttöjännite (VDC) : 17-41
- Ilmaisintyyppi : Palopainike



Turvavalot



N68-C
Turvavalaisin valokuvio suorakaide
8006333

- Sisältää akun.

Aleryhmä: Turvavalot

88,00 EUR / Kpl

- Sähkönumero : 4141525
- GTIN (EAN) -koodi : 06418391000563
- ETIM-luokkakoodi : EC001957
- Kotelointiluokka (IP) : IP21, IP55
- IK-luokka : N/A
- Asennustapa : Pinta
- Akun tai pariston tyyppi : NiMH
- Käyttölämpötila : -25°C — +40°C
- Runkomateriaali : PC+ABS
- Käyttöjännite (VDC) : 25 — 40
- Käyttöjännite (VAC) : 25 — 40
- Tuotteeseen liittyvät lisätarvikkeet : Kanta YBN-R/3/WHT toimitetaan erikseen. Akku sisältyy tuotteeseen.
- Virrankulutus (mA) : 1.3
- Virrankulutus, max (mA) : 6.1
- Akun tai pariston tyyppi : NiMH
- Asennustapa : Kattoasennus, Pinta-asennus, Ilman työkaluja pikakiinnityksellä



N68-O
Turvavalaisin valokuvio pyöreä
8006340

- Sisältää akun.

Aleryhmä: Turvavalot

88,00 EUR / Kpl

- Sähkönumero : 4141526
- GTIN (EAN) -koodi : 06418391000570
- ETIM-luokkakoodi : EC001957
- Kotelointiluokka (IP) : IP21, IP55
- IK-luokka : N/A
- Asennustapa : Pinta
- Akun kapasiteetti (mAh) : 2000
- Akun tai pariston tyyppi : NiMH
- Käyttölämpötila : -25°C — +40°C
- Runkomateriaali : PC+ABS
- Käyttöjännite (VDC) : 24 — 40
- Käyttöjännite (VAC) : 24 — 40
- Tuotteeseen liittyvät lisätarvikkeet : Kanta YBN-R/3/WHT toimitetaan erikseen. Akku sisältyy tuotteeseen.
- Virrankulutus (mA) : 1.3
- Virrankulutus, max (mA) : 6.5
- Akun tai pariston tyyppi : NiMH
- Asennustapa : Kattoasennus, Pinta-asennus, Ilman työkaluja pikakiinnityksellä



N68R-C
Upotettava turvavalaisin
8006350

- Valokuvio suorakaide
- Kätevällä ja nopealla jousikiinnityksellä.
- Ei erillisiä asennuskehyksiä
- Sisältää akun

Aleryhmä: Turvavalot

94,00 EUR / Kpl

- Sähkönumero : 4141529
- GTIN (EAN) -koodi : 06418391000600
- ETIM-luokkakoodi : EC001957
- Kotelointiluokka (IP) : IP21
- IK-luokka : N/A
- Asennustapa : uppo
- Akun kapasiteetti (mAh) : 2000
- Akun tai pariston tyyppi : NiMH
- Käyttölämpötila : -25°C — +40°C



- Runkomateriaali : PC/ABS
- Käyttöjännite (VDC) : 25 — 40
- Käyttöjännite (VAC) : 25 — 40
- Virrankulutus (mA) : 1.3
- Virrankulutus, max (mA) : 6.5
- Akun tai pariston tyyppi : NiMH
- Asennustapa : Kattoasennus, Uppoasennus



N68R-O
Upotettava turvavalaisin
8006359

Aleryhmä: Turvavalot

94,00 EUR / Kpl

- Valokuvio pyöreä
- Kätevällä ja nopealla jousikiinnityksellä.
- Ei erillisiä asennuskehysiä.
- Sisältää akun

- Sähkönumero : 4141530
- GTIN (EAN) -koodi : 06418391000617
- ETIM-luokkakoodi : EC001957
- Koteloitiluokka (IP) : IP21
- IK-luokka : N/A
- Asennustapa : uppo
- Akun kapasiteetti (mAh) : 2000
- Akun tai pariston tyyppi : Ni-Mh
- Käyttölämpötila : -25°C — +40°C
- Runkomateriaali : Muovi
- Käyttöjännite (VDC) : 25 — 40
- Käyttöjännite (VAC) : 25 — 40
- Virrankulutus (mA) : 1.3
- Virrankulutus, max (mA) : 6.5
- Akun tai pariston tyyppi : NiMH
- Asennustapa : Kattoasennus, Uppoasennus



N68-C-3
Turvavalaisin valokuvio suorakaide
8006336

Aleryhmä: Turvavalot

105,00 EUR / Kpl

- Kolmen tunnin paloaika
- Sisältää akun.
- Käytettäessä high power ominaisuutta.

- Sähkönumero : 4141527
- GTIN (EAN) -koodi : 06418391000587
- Koteloitiluokka (IP) : IP21, IP55
- IK-luokka : N/A
- Asennustapa : Pinta
- Akun kapasiteetti (mAh) : 6000
- Akun tai pariston tyyppi : NiMH
- Käyttölämpötila : -25°C — +40°C
- Runkomateriaali : PC+ABS
- Käyttöjännite (VDC) : 25 — 40
- Käyttöjännite (VAC) : 25 — 40
- Virrankulutus (mA) : 1.3
- Virrankulutus, max (mA) : 14.2
- Akun tai pariston tyyppi : NiMH
- Asennustapa : Kattoasennus, Pinta-asennus, Ilman työkaluja pikakiinnityksellä



N68-O-3
Turvavalaisin 3 h paloajalla
8006342

Aleryhmä: Turvavalot

105,00 EUR / Kpl

- N68-O-3 on pyöreän valokeilan turvalo
- Tarvitaan kun valo ohjelmoidaan highpower tilaan
- Tarvitaan kun halutaan 3 h paloaika

- Sähkönumero : 4141528
- GTIN (EAN) -koodi : 06418391000594
- Koteloitiluokka (IP) : IP21
- IK-luokka : N/A
- Asennustapa : Pinta
- Akun kapasiteetti (mAh) : 6000
- Akun tai pariston tyyppi : NiMH
- Käyttölämpötila : -25°C — +40°C
- Runkomateriaali : PC/ABS



- Käyttöjännite (VDC) : 25 — 40
- Käyttöjännite (VAC) : 25 — 40
- Virrankulutus (mA) : 1.3
- Virrankulutus, max (mA) : 14.2
- Akun tai pariston tyyppi : NiMH
- Asennustapa : Kattoasennus, Pinta-asennus, Ilman työkaluja pikakiinnityksellä

N68R-C-3

Aleryhmä: Turvalavat

Turvalavalaisin 3 h paloajalla 8006352



- N68-C-3 on käytävämallin turvalavalaisin
- Tarvitaan kun halutaan 3 h paloaika
- Tarvitaan kun valo ohjelmoidaan highpower tilaan

- Sähkönumero : 4141531
- GTIN (EAN) -koodi : 06418391000624
- Kotelointiluokka (IP) : IP21
- IK-luokka : N/A
- Asennustapa : uppo
- Akun kapasiteetti (mAh) : 6000
- Akun tai pariston tyyppi : NiMH
- Käyttölämpötila : -25°C — +40°C
- Runkomateriaali : PC/ABS
- Käyttöjännite (VDC) : 25 — 40
- Käyttöjännite (VAC) : 25 — 40
- Virrankulutus (mA) : 1.3
- Virrankulutus, max (mA) : 6.5
- Akun tai pariston tyyppi : NiMH
- Asennustapa : Kattoasennus, Uppoasennus



N68R-O-3

Aleryhmä: Turvalavat

107,00 EUR / Kpl

Upotettava turvalavalaisin 3h paloajalla 8006361



- Valokuvio pyöreä
- Kätevällä ja nopealla jousikiinnityksellä.
- Ei erillisiä asennuskehyksiä.
- Saatavana myös mustana
- Sisältää akun

- Sähkönumero : 4141532
- GTIN (EAN) -koodi : 06418391000631
- Kotelointiluokka (IP) : IP21
- IK-luokka : N/A
- Asennustapa : Uppo
- Akun kapasiteetti (mAh) : 6000
- Akun tai pariston tyyppi : NiMH
- Käyttölämpötila : -25°C — +40°C
- Runkomateriaali : PC/ABS
- Käyttöjännite (VDC) : 25 — 40
- Käyttöjännite (VAC) : 25 — 40
- Virrankulutus (mA) : 1.3
- Virrankulutus, max (mA) : 14.2
- Akun tai pariston tyyppi : NiMH
- Asennustapa : Kattoasennus, Uppoasennus



N68-C/BLACK

Aleryhmä: Turvalavat

94,00 EUR / Kpl

Turvalavalaisin valokuvio suorakaide 8006334



- Sisältää akun.

- Sähkönumero : 4141535
- GTIN (EAN) -koodi : 06418391000655
- ETIM-luokkakoodi : EC001957
- Kotelointiluokka (IP) : IP21, IP55
- IK-luokka : N/A
- Asennustapa : Pinta
- Akun kapasiteetti (mAh) : 2000
- Käyttölämpötila : -25°C — +40°C
- Runkomateriaali : PC+ABS
- Käyttöjännite (VDC) : 25 — 40
- Käyttöjännite (VAC) : 25 — 40



- Virrankulutus (mA) : 1.3
- Virrankulutus, max (mA) : 6.5
- Akun tai pariston tyyppi : NiMH
- Asennustapa : Kattoasennus, Pintaasennus, Ilman työkaluja pikakiinnityksellä



N68-O/BLACK
Turvavalaisin valokuvio pyöreä
8006341

Aleryhmä: Turvavalot **94,00 EUR / Kpl**

- Sisältää akun.

- Sähkönumero : 4141536
- GTIN (EAN) -koodi : 06418391000662
- ETIM-luokkakoodi : EC001957
- Akun kapasiteetti (mAh) : 2000
- Käyttölämpötila : -25°C — +40°C
- Akun tai pariston tyyppi : NiMH



N68-C-3/BLACK
Turvavalaisin 3 h paloajalla
8006337

Aleryhmä: Turvavalot **111,00 EUR / Kpl**

- N68-C-3 on käytävämallin valo 3h toiminta-ajalla
- Tarvitaan kun halutaan 3 h paloaika
- Tarvitaan kun valo ohjelmoidaan highpower tilaan

- Kotelointiluokka (IP) : IP21, IP55
- IK-luokka : N/A
- Asennustapa : Pinta
- Akun kapasiteetti (mAh) : 6000
- Akun tai pariston tyyppi : NiMH
- Käyttölämpötila : -25°C — +40°C
- Käyttöjännite (VDC) : 25 — 40
- Käyttöjännite (VAC) : 25 — 40
- Virrankulutus (mA) : 1.3
- Virrankulutus, max (mA) : 14.2
- Akun tai pariston tyyppi : NiMH
- Asennustapa : Kattoasennus, Pintaasennus, Ilman työkaluja pikakiinnityksellä



N68-O-3/BLACK
Turvavalaisin 3 h paloajalla
8006343

Aleryhmä: Turvavalot **111,00 EUR / Kpl**

- N68-O-3 on avoimelle alueelle sopiva turvavallo
- Tarvitaan kun valo ohjelmoidaan highpower tilaan
- Tarvitaan kun halutaan 3 h paloaika

- GTIN (EAN) -koodi : 06418391001065
- Kotelointiluokka (IP) : IP21, IP55
- IK-luokka : N/A
- Asennustapa : Pinta
- Akun kapasiteetti (mAh) : 6000
- Akun tai pariston tyyppi : NiMH
- Käyttölämpötila : -25°C — +40°C
- Runkomateriaali : PC/ABS
- Käyttöjännite (VDC) : 25 — 40
- Käyttöjännite (VAC) : 25 — 40
- Virrankulutus (mA) : 1.3
- Virrankulutus, max (mA) : 14.2
- Akun tai pariston tyyppi : NiMH
- Asennustapa : Kattoasennus, Pintaasennus, Ilman työkaluja pikakiinnityksellä





N89-O/N

Aleryhmä: Turvallat

166,00 EUR / Kpl

Turvallaisin tehokas valokuvio pyöreä

8006079

- Erittäin tehokas turvavalon erityisesti korkeisiin tiloihin.
- Valokeilan muoto pyöreä.
- Akku sisältyy toimitukseen

- Sähkönumero : 4141552
- GTIN (EAN) -koodi : 06418391000075
- ETIM-luokkakoodi : EC001957
- Koteloitiluokka (IP) : IP21, IP55
- IK-luokka : N/A
- Akun kapasiteetti (mAh) : 2900
- Käyttölämpötila : -25 °C — +40 °C
- Runkomateriaali : Alumiini
- Käyttöjännite (VDC) : 24 VDC — 40 VDC
- Käyttöjännite (VAC) : 24 VAC — 40 VAC
- Virrankulutus (mA) : 2.5
- Virrankulutus, max (mA) : 16.5
- Akun tai pariston tyyppi : Li-ion
- Asennustapa : Kattoasennus, Pinta-asennus, Ilman työkaluja pikakiinnityksellä



N89-C/N

Aleryhmä: Turvallat

166,00 EUR / Kpl

Turvallaisin tehokas valokuvio suorakaide

8006078

- Erittäin tehokas turvavalon erityisesti korkeisiin tiloihin.
- Valokeila suorakaiteen muotoinen.
- Akku sisältyy toimitukseen

- Sähkönumero : 4141551
- GTIN (EAN) -koodi : 06418391000068
- ETIM-luokkakoodi : EC001957
- Koteloitiluokka (IP) : IP21, IP55
- IK-luokka : N/A
- Akun kapasiteetti (mAh) : 2900
- Käyttölämpötila : -25 °C — +40 °C
- Runkomateriaali : Alumiini
- Käyttöjännite (VDC) : 24 VDC — 40 VDC
- Käyttöjännite (VAC) : 24 VAC — 40 VAC
- Virrankulutus (mA) : 2.5
- Virrankulutus, max (mA) : 16.5
- Akun tai pariston tyyppi : Li-ion
- Asennustapa : Kattoasennus, Pinta-asennus, Ilman työkaluja pikakiinnityksellä



N89R-O/N

Aleryhmä: Turvallat

174,00 EUR / Kpl

Upotettava turvallaisin, tehokas valokuvio, pyöreä

8006401

- Erittäin tehokas turvavalon erityisesti korkeisiin tiloihin.
- Valokeilan muoto pyöreä.
- Akku sisältyy toimitukseen

- Sähkönumero : 4141540
- GTIN (EAN) -koodi : 06418391001133
- ETIM-luokkakoodi : EC001957
- Koteloitiluokka (IP) : IP21
- IK-luokka : N/A
- Akun kapasiteetti (mAh) : 2950
- Käyttölämpötila : -25 °C — +40 °C
- Käyttöjännite (VDC) : 25 VDC — 40 VDC
- Käyttöjännite (VAC) : 25 VAC — 40 VAC
- Virrankulutus (mA) : 2.5
- Virrankulutus, max (mA) : 16.5
- Akun tai pariston tyyppi : Li-ion
- Asennustapa : Kattoasennus, Upoasennus



N89R-C/N

Aleryhmä: Turvavalot

174,00 EUR / Kpl

Upotettava turvavalaisin, tehokas valokuvio, suorakaide

8006400



- Tehokas turvavallo erityisesti korkeisiin tiloihin
- Valokeila suorakaiteen muotoinen.
- Akku sisältyy toimitukseen
- Sähkönumero : 4141539
- GTIN (EAN) -koodi : 06418391001126
- Kotelointiluokka (IP) : IP21
- IK-luokka : N/A
- Akun kapasiteetti (mAh) : 2950
- Akun tai pariston tyyppi : Li-Ion
- Käyttölämpötila : -25 °C — +40 °C
- Runkomateriaali : Muovi
- Käyttöjännite (VDC) : 25 VDC — 40 VDC
- Käyttöjännite (VAC) : 24 VAC — 40 VAC
- Virrankulutus (mA) : 2.5
- Virrankulutus, max (mA) : 16.5
- Akun tai pariston tyyppi : Li-ion
- Asennustapa : Kattoasennus, Upoasennus



N55/I

Aleryhmä: Turvavalot

96,00 EUR / Kpl

Askelvalaisin nuolisuunnilla opastava

8005719



- Valaisin toimitetaan Impressivo kehykseen sopivalla linssillä
- Impressivo kehys ei sisälly toimitukseen.
- Valaisimessa tehokas Ledvalo valaistukseen, sekä lisäksi nuolikuviot eri suuntiin.
- Sähkönumero : 4141518
- GTIN (EAN) -koodi : 06418391000105
- Kotelointiluokka (IP) : IP20
- Asennustapa : upotettava
- Akun kapasiteetti (mAh) : 1900
- Akun tai pariston tyyppi : NiMH
- Käyttölämpötila : -25 - 40
- Runkomateriaali : Muovi
- Käyttöjännite (VDC) : 24-40
- Virrankulutus, max (mA) : 6.1
- Symbolin suunta : Kaksipuolinen – vasemmalle/oikealle
- Akun tai pariston tyyppi : NiMH
- Asennustapa : Seinäasennus



N55/SC

Aleryhmä: Turvavalot

96,00 EUR / Kpl

Askelvalaisin nuolisuunnilla opastava.

8005721



- Valaisin toimitetaan Schneider ja Elko kehyksiin sopivalla linssillä.
- Kehys ei sisälly toimitukseen
- Valaisimessa tehokas Ledvalo valaistukseen, sekä lisäksi nuolikuviot eri suuntiin.
- Sähkönumero : 4141519
- GTIN (EAN) -koodi : 06418391000112
- Kotelointiluokka (IP) : IP20
- Asennustapa : Upotettava
- Akun kapasiteetti (mAh) : 1900
- Akun tai pariston tyyppi : NiMH
- Käyttölämpötila : -25 - 40
- Runkomateriaali : Muovi
- Käyttöjännite (VDC) : 25-40
- Symbolin suunta : Kaksipuolinen – vasemmalle/oikealle
- Asennustapa : Seinäasennus





N68R-CG

Aleryhmä: Turvavalot

94,00 EUR / Kpl

Upotettava turvavalaisin suuntanuolilla

7029554

- Valokuvio suorakaide
- Kätevällä ja nopealla jousikiinnityksellä.
- Ei erillisiä asennuskehysiä
- Sisältää akun
- Sähkönumero : 4141550
- GTIN (EAN) -koodi : 06418391001362
- Kotelointiluokka (IP) : IP21
- IK-luokka : N/A
- Asennustapa : uppo
- Akun kapasiteetti (mAh) : 2000
- Akun tai pariston tyyppi : NiMH
- Käyttölämpötila : -25°C — +40°C
- Runkomateriaali : PC/ABS
- Käyttöjännite (VDC) : 25 — 40
- Käyttöjännite (VAC) : 25 — 40
- Virrankulutus (mA) : 1.3
- Virrankulutus, max (mA) : 6.5
- Akun tai pariston tyyppi : NiMH
- Asennustapa : Kattoasennus, Uppoasennus



YBN-R/3/WHT

Aleryhmä: Palo

9,00 EUR / Kpl

Osoitteellinen paloilmaisimien ja turvavalojen kanta

8001340

- Hochikin osoitteellisiin ilmaisimiin ja Neptoluxin turvavalaisimiin.
- Sähkönumero : 4141600
- GTIN (EAN) -koodi : 06418391000136
- ETIM-luokkakoodi : EC002557
- Kotelointiluokka (IP) : IP20
- IK-luokka : N/A
- Käyttölämpötila : -20°C — +40°C
- Runkomateriaali : Polykarbonaatti valkoinen
- Käyttöjännite (VDC) : 17 — 41
- Ilmaisintyyppi : Pisteilmaisin
- Kaapelin max poikkipinta-ala (mm²) : 2.5
- Asennustapa : Kattoasennus, Seinäasennus, Pinta-asennus



YBN-R/3/BLACK

Aleryhmä: Palo

16,00 EUR / Kpl

Osoitteellinen musta paloilmaisimien ja turvavalojen kanta

8001339

- Hochikin osoitteellisiin ilmaisimiin ja Neptoluxin turvavalaisimiin
- Sähkönumero : 4141601
- GTIN (EAN) -koodi : 06418391001102
- Kotelointiluokka (IP) : IP20
- Sensorytppi : Osoitteellinen
- Käyttöjännite (VDC) : 17 — 41
- Ilmaisintyyppi : Pisteilmaisin
- Kaapelin max poikkipinta-ala (mm²) : 2.5
- Asennustapa : Kattoasennus, Pinta-asennus



N68R-C/BLACK

Aleryhmä: Turvavalot

-

Upotettava turvavalaisin

8006109



- Valokuvio suorakaide
- Kätevällä ja nopealla jousikiinnityksellä.
- Ei erillisiä asennuskehyksiä
- Sisältää akun

- GTIN (EAN) -koodi : 06418391000846
- Kotelointiluokka (IP) : IP21
- IK-luokka : N/A
- Asennustapa : uppo
- Akun kapasiteetti (mAh) : 1900
- Käyttölämpötila : -25°C — +40°C
- Runkomateriaali : muovi
- Käyttöjännite (VDC) : 24 — 40
- Käyttöjännite (VAC) : 24 — 40
- Virrankulutus (mA) : 1.3
- Virrankulutus, max (mA) : 6.5
- Akun tai pariston tyyppi : NiMH
- Asennustapa : Kattoasennus, Uppoasennus



N68R-O/BLACK

Aleryhmä: Turvavalot

110,00 EUR / Kpl

Upotettava turvavalaisin

8006110



- Valokuvio pyöreä
- Kätevällä ja nopealla jousikiinnityksellä.
- Ei erillisiä asennuskehyksiä.
- Sisältää akun

- GTIN (EAN) -koodi : 06418391000853
- Kotelointiluokka (IP) : IP21
- IK-luokka : N/A
- Asennustapa : uppo
- Akun kapasiteetti (mAh) : 1900
- Käyttölämpötila : -25°C — +40°C
- Runkomateriaali : Muovi
- Käyttöjännite (VDC) : 24 — 40
- Käyttöjännite (VAC) : 24 — 40
- Virrankulutus (mA) : 1.3
- Virrankulutus, max (mA) : 6.5
- Akun tai pariston tyyppi : NiMH
- Asennustapa : Kattoasennus, Uppoasennus



N89-C/BLACK/N

Aleryhmä: Turvavalot

169,00 EUR / Kpl

Turvavalaisin tehokas valokuvio suorakaide, musta

Tilaustuote

7002542



- Erittäin tehokas turvavalon erityisesti korkeisiin
- Valokeila suorakaiteen muotoinen.
- Akku sisältyy toimitukseen
- Valmistettu alumiinista

- GTIN (EAN) -koodi : 06418391003625
- Kotelointiluokka (IP) : IP21, IP55
- Akun kapasiteetti (mAh) : 2900
- Käyttölämpötila : -25 °C — +40 °C
- Runkomateriaali : Alumiini
- Käyttöjännite (VDC) : 24 VDC — 40 VDC
- Käyttöjännite (VAC) : 24 VAC — 40 VAC
- Virrankulutus (mA) : 25
- Virrankulutus, max (mA) : 16.5
- Akun tai pariston tyyppi : Li-ion
- Asennustapa : Kattoasennus, Pinta-asennus, Ilman työkaluja pikakiinnityksellä





N89-O/BLACK/N

Aleryhmä: Turvavalot

169,00 EUR / Kpl

Turvavalaisin tehokas valokuvio pyöreä

Tilaustuote

7002544

- Erittäin tehokas turvavalon erityisesti korkeisiin
- Valokeilan muoto pyöreä.
- Akku sisältyy toimitukseen
- Valmistettu alumiinista

- GTIN (EAN) -koodi : 06418391003632
- ETIM-luokkakoodi : EC001957
- Kotelointiluokka (IP) : IP21, IP55
- IK-luokka : N/A
- Akun kapasiteetti (mAh) : 2900
- Käyttölämpötila : -25 °C — +40 °C
- Runkomateriaali : Alumiini
- Käyttöjännite (VDC) : 24 VDC — 40 VDC
- Käyttöjännite (VAC) : 24 VDC — 40 VDC
- Virrankulutus (mA) : 2.5
- Virrankulutus, max (mA) : 16.5
- Akun tai pariston tyyppi : Li-ion
- Asennustapa : Kattoasennus, Pinta-asennus, Ilman työkaluja pikakiinnityksellä



N68-C-3/HiPow

Aleryhmä: Turvavalot

-

Turvavalaisin valokuvio suorakaide

Tilaustuote

7044533

- Kolmen tunnin paloaika
- Sisältää akun.
- Käytettäessä high power ominaisuutta.

- GTIN (EAN) -koodi : 06418391003656
- Kotelointiluokka (IP) : IP21, IP55
- IK-luokka : N/A
- Asennustapa : Pinta
- Akun tai pariston tyyppi : NiMH
- Käyttölämpötila : -25°C — +40°C
- Runkomateriaali : PC+ABS
- Käyttöjännite (VDC) : 25 — 40
- Käyttöjännite (VAC) : 25 — 40
- Virrankulutus (mA) : 1.3
- Virrankulutus, max (mA) : 14.2
- Akun tai pariston tyyppi : NiMH
- Asennustapa : Kattoasennus, Pinta-asennus, Ilman työkaluja pikakiinnityksellä



N68-O-3/HiPow

Aleryhmä: Turvavalot

-

Turvavalaisin 3 h paloajalla

Tilaustuote

7044534

- N68-O-3 on pyöreän valokeilan turvavalon
- Tarvitaan kun valo ohjelmoidaan highpower tilaan
- Tarvitaan kun halutaan 3 h paloaika

- GTIN (EAN) -koodi : 06418391003663
- Kotelointiluokka (IP) : IP21, IP55
- IK-luokka : N/A
- Asennustapa : Pinta
- Akun tai pariston tyyppi : NiMH
- Käyttölämpötila : -25°C — +40°C
- Runkomateriaali : PC+ABS
- Käyttöjännite (VDC) : 25 — 40
- Käyttöjännite (VAC) : 25 — 40
- Virrankulutus (mA) : 1.3
- Virrankulutus, max (mA) : 14.2
- Akun tai pariston tyyppi : NiMH
- Asennustapa : Kattoasennus, Pinta-asennus, Ilman työkaluja pikakiinnityksellä





N68R-C-3/HiPow

Aleryhmä: Turvavalot

107,00 EUR / Kpl

Upotettava turvavalaisin 3h paloajalla HiPow

Tilaustuote

7044550

- Valokuvio suorakaide
- Kätevällä ja nopealla jousikiinnityksellä.
- Ei erillisiä asennuskehysiä.
- Saatavana myös mustana, +10.00€/kpl varastointimäärät ovat pienemmät, joten varmista saatavuus.
- Sisältää akun

- Sähkönumero : 4141523
- GTIN (EAN) -koodi : 06418391003670
- Kotelointiluokka (IP) : IP21
- IK-luokka : N/A
- Akun kapasiteetti (mAh) : 5700
- Käyttölämpötila : -25°C — +40°C
- Käyttöjännite (VDC) : 24 — 40
- Käyttöjännite (VAC) : 24 — 40
- Virrankulutus (mA) : 1.3
- Virrankulutus, max (mA) : 14.2
- Akun tai pariston tyyppi : NiMH
- Asennustapa : Kattoasennus, Uppoasennus



N68R-O-3/HiPow

Aleryhmä: Turvavalot

107,00 EUR / Kpl

Upotettava turvavalaisin 3h paloajalla HiPow

Tilaustuote

7044552

- Valokuvio pyöreä
- Kätevällä ja nopealla jousikiinnityksellä.
- Ei erillisiä asennuskehysiä.
- Saatavana myös mustana
- Sisältää akun

- Sähkönumero : 4141532
- GTIN (EAN) -koodi : 06418391003687
- Kotelointiluokka (IP) : IP21
- IK-luokka : N/A
- Asennustapa : Uppo
- Akun kapasiteetti (mAh) : 6000
- Akun tai pariston tyyppi : NiMH
- Käyttölämpötila : -25°C — +40°C
- Runkomateriaali : PC/ABS
- Käyttöjännite (VDC) : 25 — 40
- Käyttöjännite (VAC) : 25 — 40
- Virrankulutus (mA) : 1.3
- Virrankulutus, max (mA) : 14.2
- Akun tai pariston tyyppi : NiMH
- Asennustapa : Kattoasennus, Uppoasennus



N68R-C/BLACK

Aleryhmä: Turvavalot

110,00 EUR / Kpl

Upotettava turvavalaisin

8006351

- Valokuvio suorakaide
- Kätevällä ja nopealla jousikiinnityksellä.
- Ei erillisiä asennuskehysiä
- Sisältää akun

- GTIN (EAN) -koodi : 06418391000983
- Kotelointiluokka (IP) : IP21
- IK-luokka : N/A
- Asennustapa : uppo
- Akun kapasiteetti (mAh) : 2000
- Akun tai pariston tyyppi : NiMH
- Käyttölämpötila : -25°C — +40°C
- Runkomateriaali : PC/ABS
- Käyttöjännite (VDC) : 25 — 40
- Käyttöjännite (VAC) : 25 — 40
- Virrankulutus (mA) : 1.3
- Virrankulutus, max (mA) : 6.5
- Akun tai pariston tyyppi : NiMH
- Asennustapa : Kattoasennus, Uppoasennus



Opastevalot



N20

Aleryhmä: Turvalavot

83,00 EUR / Kpl

Opastevalon runko ja akku 20 m

8004988

- Sisältää akun.
- Saatavana myös mustana, varastointimäärät ovat pienemmät, joten varmista saatavuus.
- Sähkönumero : 4141502
- GTIN (EAN) -koodi : 06418391000266
- Kotelointiluokka (IP) : IP20, IP55
- Asennustapa : pinta/uppo
- Akun kapasiteetti (mAh) : 1900
- Akun tai pariston tyyppi : NIMH 1,2/1900
- Käyttölämpötila : -25°C - 40°C
- Runkomateriaali : PC+ABS
- Käyttöjännite (VDC) : 24-40
- Käyttöjännite (VAC) : 20 - 40
- Tuotteeseen liittyvät lisätarvikkeet : Kanta YBN-R/3/WHT toimitetaan erikseen. Akku sisältyy tuotteeseen.
- Asennustapa : Kattoasennus, Uppoasennus, Pinta-asennus



N20GR-D1

Aleryhmä: Turvalavot

21,00 EUR / Kpl

Opastekyltti 20m alas

8004848

- N-sarjan runkoihin suorakaiteenmuotoinen opastekyltti
- Opastekyltti on kaksipuolinen.
- Symboli näkyy molemmilta puolilta.
- Sähkönumero : 4141504
- GTIN (EAN) -koodi : 06418391000280
- Symbolin suunta : Alas
- Asennustapa : Ilman työkaluja pikakiinnityksellä



N20GR-L1

Aleryhmä: Turvalavot

21,00 EUR / Kpl

Opastekyltti 20 m vasen

8004849

- N-sarjan runkoihin suorakaiteenmuotoinen opastekyltti
- Opastekyltti on kaksipuolinen.
- Symboli näkyy molemmilta puolilta.
- Sähkönumero : 4141505
- GTIN (EAN) -koodi : 06418391000297
- Asennustapa : Ilman työkaluja pikakiinnityksellä
- Symbolin suunta : Vasemmalle
- Asennustapa : Ilman työkaluja pikakiinnityksellä



N20GR-R1

Aleryhmä: Turvalavot

21,00 EUR / Kpl

Opastekyltti 20 m oikea

8004850

- N-sarjan runkoihin suorakaiteenmuotoinen opastekyltti
- Opastekyltti on kaksipuolinen.
- Symboli näkyy molemmilta puolilta.
- Sähkönumero : 4141506
- GTIN (EAN) -koodi : 06418391000303
- Asennustapa : Ilman työkaluja pikakiinnityksellä
- Symbolin suunta : Oikealle
- Asennustapa : Ilman työkaluja pikakiinnityksellä





N20GR-F1

Opastekyltti 20 m ylös

8004851

- N-sarjan runkoon nuoli ylös opastekyltti
- Opastekyltti on kaksipuolinen.
- Symboli näkyy molemmilta puolilta.

Aleryhmä: Turvalat

21,00 EUR / Kpl

- GTIN (EAN) -koodi : 06418391003946
- Asennustapa : Ilman työkaluja pikakiinnityksellä
- Symbolin suunta : Eteenpäin / Ylös
- Asennustapa : Ilman työkaluja pikakiinnityksellä



N40

Opastevalon runko ja akku 40m

8004989

- N40 on 40 m katseluetäisyydelle tarkoitettu uuden sukupolven opastevalaisin. Tuote on osoitteellinen, viimeisimmällä NiMH akkutekniikalla varustettu, uusimpaan pitkäikäiseen LED-valo teknologiaan perustuva älykäs yksikkö. Se tarvitsee vain yhden johdinparin, joka kytketään pyöreään liitäntäkantaan. Valaisin kierretään kantaan johtojen kytkennän jälkeen.
- Sisältää akun.
- Saatavana myös mustana, varastointimäärät ovat pienemmät, joten varmista saatavuus.

Aleryhmä: Turvalat

87,00 EUR / Kpl

- Sähkönumero : 4141503
- GTIN (EAN) -koodi : 06418391000273
- Koteloitiluokka (IP) : IP20, IP55
- Asennustapa : Pinta/uppo
- Akun kapasiteetti (mAh) : 1900
- Akun tai pariston tyyppi : NiMH
- Käyttölämpötila : -25°C - 40°C
- Runkomateriaali : PC+ABS
- Käyttöjännite (VDC) : 24-40
- Tuotteeseen liittyvät lisätarvikkeet : Kanta YBN-R/3/WHT toimitetaan erikseen. Akku sisältyy tuotteeseen.
- Asennustapa : Kattoasennus, Seinäasennus, Uppoasennus



N40GR-D1

Opastekyltti 40 m alas

8004852

- N-sarjan runkoon nuolikuvio alas opastekyltti
- Opastekyltti on kaksipuolinen.
- Symboli näkyy molemmilta puolilta.

Aleryhmä: Turvalat

34,00 EUR / Kpl

- Sähkönumero : 4141507
- GTIN (EAN) -koodi : 06418391000327
- Asennustapa : Ilman työkaluja pikakiinnityksellä
- Symbolin suunta : Alas
- Asennustapa : Ilman työkaluja pikakiinnityksellä



N40GR-L1

Opastekyltti 40 m vasen

8004853

- N-sarjan runkoon nuolikuvio vasen opastekyltti
- Opastekyltti on kaksipuolinen.
- Symboli näkyy molemmilta puolilta.

Aleryhmä: Turvalat

34,00 EUR / Kpl

- Sähkönumero : 4141508
- GTIN (EAN) -koodi : 06418391000334
- ETIM-luokkakoodi : EC001957
- Asennustapa : Ilman työkaluja pikakiinnityksellä
- Symbolin suunta : Vasemmalle
- Asennustapa : Ilman työkaluja pikakiinnityksellä





N40GR-R1
Opastekyltti 40 m oikea
8004854

Aleryhmä: Turvavalot

34,00 EUR / Kpl

- N-sarjan runkoon nuolikuvio oikea opastekyltti
- Opastekyltti on kaksipuolinen.
- Symboli näkyy molemmilta puolilta.

- Sähkönumero : 4141509
- GTIN (EAN) -koodi : 06418391000341
- Asennustapa : Ilman työkaluja pikakiinnityksellä
- Symbolin suunta : Oikealle
- Asennustapa : Ilman työkaluja pikakiinnityksellä



N40GR-F1
Opastekyltti 40 m ylös
8004855

Aleryhmä: Turvavalot

34,00 EUR / Kpl

- N-sarjan runkoon nuolikuvio ylös opastekyltti
- Opastekyltti on kaksipuolinen.
- Symboli näkyy molemmilta puolilta.

- GTIN (EAN) -koodi : 06418391003953
- Asennustapa : ilman työkaluja pikakiinnityksellä
- Symbolin suunta : Eteenpäin / Ylös
- Asennustapa : Ilman työkaluja pikakiinnityksellä



N70-D1
Opastevalaisin 70m alas
8006524

Aleryhmä: Turvavalot

379,00 EUR / Kpl

- Opaste on yksipuoleinen

- Kotelointiluokka (IP) : IP20
- IK-luokka : N/A
- Asennustapa : Vajjerikiinnitys
- Akun kapasiteetti (mAh) : 2950
- Käyttölämpötila : -25°C - 40°C
- Runkomateriaali : Muovi
- Käyttöjännite (VDC) : 25 - 40
- Käyttöjännite (VAC) : 25 - 40
- Virrankulutus (mA) : 1.13
- Virrankulutus, max (mA) : 50.5
- Symbolin suunta : Alas
- Akun tai pariston tyyppi : Li-ion



N20-X
Opasterunko 20 m muuttuvasymboliseen opastekylttiin
8002976

Aleryhmä: Turvavalot

83,00 EUR / Kpl

- 20 m muuttuvasymbolisen (punainen X) runko-osa
- materiaali alumiini/muovi
- katseluetäisyys 20 m
- toiminta-aika 1 h/3 h
- IP41

- GTIN (EAN) -koodi : 06418391003816
- Kotelointiluokka (IP) : IP21, IP41
- Asennustapa : Pinta
- Akun kapasiteetti (mAh) : 1900
- Akun tai pariston tyyppi : LiPO
- Runkomateriaali : Muovi
- Käyttöjännite (VDC) : 24-40
- Käyttöjännite (VAC) : 24-40
- Virrankulutus (mA) : 1.3
- Virrankulutus, max (mA) : 13.3
- Akun tai pariston tyyppi : NiMH
- Asennustapa : Kattoasennus, Seinäasennus, Uppoasennus, Pinta-asennus





N20SGXR-D1

Aleryhmä: Turvavalot

21,00 EUR / Kpl

Muuttuvasymbolinen opastekyltti 20 m alas

8002903

- GTIN (EAN) -koodi : 06418391003731
- Asennustapa : pinta
- Runkomateriaali : Muovi
- Symbolin suunta : Alas, Muuttuvasymbolinen
- Asennustapa : Pinta-asennus



N20SGXR-R1

Aleryhmä: Turvavalot

21,00 EUR / Kpl

Muuttuvasymbolinen opastekyltti 20 m oikea

8002909

Tilaustuote

- GTIN (EAN) -koodi : 06418391003755
- Symbolin suunta : Oikealle, Muuttuvasymbolinen



N20SGXR-L1

Aleryhmä: Turvavalot

21,00 EUR / Kpl

Muuttuvasymbolinen opastekyltti 20 m vasen

8002959

Tilaustuote

- GTIN (EAN) -koodi : 06418391003809
- Symbolin suunta : Vasemmalle, Muuttuvasymbolinen



N40-X

Aleryhmä: Turvavalot

87,00 EUR / Kpl

Opasterunko 40 m muuttuvasymboliseen opastekylttiin

8002912

- 40 m muuttuvasymbolisen (punainen X) runko-osa
- materiaali alumiini/muovi
- katseluetäisyys 40 m

- GTIN (EAN) -koodi : 06418391003762
- Kotelointiluokka (IP) : IP21, IP41
- Akun kapasiteetti (mAh) : 1900
- Akun tai pariston tyyppi : LiPO
- Käyttöjännite (VDC) : 24-40
- Käyttöjännite (VAC) : 24-40
- Virrankulutus (mA) : 1.3
- Virrankulutus, max (mA) : 23.8
- Asennustapa : Kattoasennus, Seinäasennus, Uppoasennus, Pinta-asennus





N40SGXR-D1

Aleryhmä: Turvalavat

34,00 EUR / Kpl

Muuttuvasymbolinen opastekyltti 40 m alas

8002927

- GTIN (EAN) -koodi : 06418391003779
- Symbolin suunta : Alas, Muuttuvasymbolinen



N40SGXR-R1

Aleryhmä: Turvalavat

34,00 EUR / Kpl

Muuttuvasymbolinen opastekyltti 40 m oikea

8002951

Tilaustuote

- GTIN (EAN) -koodi : 06418391003786
- Symbolin suunta : Oikealle, Muuttuvasymbolinen



N40SGXR-L1

Aleryhmä: Turvalavat

34,00 EUR / Kpl

Muuttuvasymbolinen opastekyltti 40 m vasen

8002928

Tilaustuote

- GTIN (EAN) -koodi : 06418391003793
- Symbolin suunta : Vasemmalle, Muuttuvasymbolinen



YBN-R/3/WHT

Aleryhmä: Palo

9,00 EUR / Kpl

Osoitteellinen paloilmaisimien ja turvalavalojen kanta

8001340

- Hochikin osoitteellisiin ilmaisimiin ja Neptoluxin turvalalaisimiin.

- Sähkönumero : 4141600
- GTIN (EAN) -koodi : 06418391000136
- ETIM-luokkakoodi : EC002557
- Kotelointiluokka (IP) : IP20
- IK-luokka : N/A
- Käyttölämpötila : -20°C — +40°C
- Runkomateriaali : Polykarbonaatti valkoinen
- Käyttäjännite (VDC) : 17 — 41
- Ilmaisintyyppi : Pisteilmaisin
- Kaapelin max poikkipinta-ala (mm²) : 2.5
- Asennustapa : Kattoasennus, Seinäasennus, Pinta-asennus





YBN-R/3/BLACK

Aleryhmä: Palo

16,00 EUR / Kpl

Osoitteellinen musta paloilmaläisimien ja turvavalojen kanta
8001339

- Hochikin osoitteellisiin ilmaisimiin ja Neptoluxin turvavalaisimiin

- Sähkönumero : 4141601
- GTIN (EAN) -koodi : 06418391001102
- Kotelointiluokka (IP) : IP20
- Sensorityyppi : Osoitteellinen
- Käyttöjännite (VDC) : 17 – 41
- Ilmaisintyyppi : Pisteilmaläisimien
- Kaapelin max poikkipinta-ala (mm²) : 2.5
- Asennustapa : Kattoasennus, Pinta-asennus



N40-C-S/N

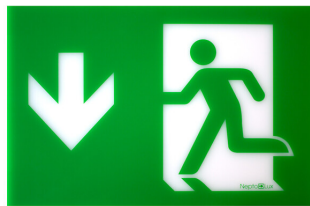
Aleryhmä: Turvalat

399,00 EUR / Kpl

40m opaste neljään suuntaan ja turvalaisin
8006997

- Opastekyltit vaihdettavissa ja myydään erikseen
- Sisältää akun.

- Sähkönumero : 4141545
- GTIN (EAN) -koodi : 06418391001249
- ETIM-luokkakoodi : EC001957
- Kotelointiluokka (IP) : IP20
- IK-luokka : N/A
- Akun kapasiteetti (mAh) : 2950
- Akun tai pariston tyyppi : Li-Ion
- Käyttölämpötila : -25°C - 40°C
- Runkomateriaali : Alumiini
- Käyttöjännite (VDC) : 25 - 40
- Käyttöjännite (VAC) : 25 - 40
- Virrankulutus (mA) : 1.13
- Virrankulutus, max (mA) : 50.5
- Symbolin suunta : Kaksipuolinen – vasemmalle/oikealle, Kaksipuolinen – alas
- Akun tai pariston tyyppi : Li-ion
- Asennustapa : Pinta-asennus



N40CGR-D1

Aleryhmä: Turvalat

30,00 EUR / Kpl

Opaskilpi kuutiovalaisimeen nuolikuviot alas.
8006633

- GTIN (EAN) -koodi : 06418391000808
- Symbolin suunta : Alas



N40CGR-R1

Aleryhmä: Turvalat

30,00 EUR / Kpl

Opaskilpi kuutiovalaisimeen nuolikuviot oikea.
8006635

- Symbolin suunta : Oikealle



N40CGR-L1

Aleryhmä: Turvalat

30,00 EUR / Kpl

Opaskilpi kuutiovalaisimeen nuolikuvio vasen

8006634



- GTIN (EAN) -koodi : 06418391000815
- Symbolin suunta : Vasemalle



N40CGR-B

Aleryhmä: Turvalat

30,00 EUR / Kpl

Opaskilpi kuutiovalaisimeen ei kuvaa.

8006712



- GTIN (EAN) -koodi : 06418391000839



N40-CB/BLACK

Aleryhmä: Turvalat

82,00 EUR / Kpl

7044930

Tilaustuote



Sireenit ja vilkut



YBO-BS/WHT
Osoitteellinen kantaäänisummeri
8001689

Aleryhmä: Palo

80,00 EUR / Kpl

- 7 erilaista hälytysääntä (äänet valittu etukäteen, kts.ohje)
- erilaiset hälytysäänet palolle ja ennakkohälytykselle
- ryhmiteltävissä
- vain osoitteellisiin ilmaisimiin
- asennuskanta (lisävaruste)
- samassa silmukassa voi soida 60 kpl yhtä aikaa edellyttäen, että äänitaso on 85 dB

- Kotelointiluokka (IP) : IP21
- IK-luokka : N/A
- Käyttölämpötila : -10°C — +50°C
- Äänen voimakkuus : 50 — 98dB(A)@1m
- Käyttöjännite (VDC) : 17 — 41
- Virrankulutus (mA) : 0.15
- Virrankulutus, max (mA) : 16
- Hälytysäänien määrä : 51
- Asennustapa : Kattoasennus



YBO-BSB2/WHT/WL
Osoitteellinen kantaäänivilkku
8002762

Aleryhmä: Palo

194,00 EUR / Kpl

- kantaäänisummeri(valkoinen) + vilkku(valkoinen)
- EN54-23 hyväksyty

- Kotelointiluokka (IP) : IP21
- Äänen voimakkuus : 50 dB - 98dB
- Käyttöjännite (VDC) : 17-41
- Ilmaisintyyppi : Pisteilmaisin



YBO-BS/BLACK
Kantaäänisummeri musta
8004411

Aleryhmä: Palo

106,00 EUR / Kpl

- 7 erilaista hälytysääntä (äänet valittu etukäteen, kts.ohje)
- erilaiset hälytysäänet palolle ja ennakkohälytykselle
- ryhmiteltävissä
- vain osoitteellisiin ilmaisimiin
- asennuskanta (lisävaruste)
- samassa silmukassa voi soida 60 kpl yhtä aikaa edellyttäen, että äänitaso on 85 dB

- Kotelointiluokka (IP) : IP21
- IK-luokka : N/A
- Käyttölämpötila : -10°C — +50°C
- Äänen voimakkuus : 50 — 98dB(A)@1m
- Käyttöjännite (VDC) : 17 — 41
- Virrankulutus (mA) : 0.2
- Virrankulutus, max (mA) : 16
- Hälytysäänien määrä : 51
- Asennustapa : Kattoasennus



YBO-BSB2/BLACK/RL
Kantaäänisummeri+vilkku EN54-23
8004412

Aleryhmä: Palo

216,00 EUR / Kpl

- kantaäänisummeri (musta) + vilkku (punainen)
- EN54-23 hyväksyty

- Käyttöjännite (VDC) : 17-41
- Hälytysäänien määrä : 51





YBO-BSB2/WHT/RL
Osoitteellinen kantaäänivilkku
8002735

- kantaäänisummeri(valkoinen) + vilkku(punainen)
- EN54-23 hyväksytty

Aleryhmä: Palo

264,00 EUR / Kpl

- Kotelointiluokka (IP) : IP21
- Äänen voimakkuus : 50 dB - 98dB
- Käyttöjännite (VDC) : 17-41
- Hälytysäänien määrä : 51
- Asennustapa : Kattoasennus



CHQ-WS2
Osoitteellinen sireeni
8000691

- kotelointi IP21
- kanta YBO-R/3(RED) (lisätilaustuote)
- saa myöskin valkoisena

Aleryhmä: Palo

119,00 EUR / Kpl

- Kotelointiluokka (IP) : IP21, IP65
- Asennustapa : YBO-R/3/RED
- Käyttölämpötila : -10°C — +50°C
- Äänen voimakkuus : 90-102dB
- Käyttöjännite (VDC) : 17 — 41
- Virrankulutus (mA) : 0.15
- Virrankulutus, max (mA) : 8
- Hälytysäänien määrä : 7
- Asennustapa : Seinäasennus, Pinta-asennus, Ilman työkaluja pikakiinnityksellä



CHQ-WSB2/RL
Osoitteellinen sireenivilkku
8002599

- osoitteellinen sireeni/vilkku
- EN54-23 hyväksytty

Aleryhmä: Palo

230,00 EUR / Kpl

- Kotelointiluokka (IP) : IP21, IP65
- Asennustapa : YBO-R/3/RED
- Käyttölämpötila : -10°C — +50°C
- Äänen voimakkuus : 90-102dB
- Käyttöjännite (VDC) : 17 — 41
- Virrankulutus (mA) : 0.25
- Virrankulutus, max (mA) : 15
- Hälytysäänien määrä : 7
- Asennustapa : Seinäasennus, Pinta-asennus, Ilman työkaluja pikakiinnityksellä



CHQ-WB/RED/RL
Osoitteellinen seinävilkku
8003223

- seinävilkku EN54-23 Katgoria W hyväksytty

Aleryhmä: Palo

184,00 EUR / Kpl

- Kotelointiluokka (IP) : IP21, IP33
- IK-luokka : N/A
- Asennustapa : pinta seinä
- Käyttölämpötila : -10°C — +50°C
- Käyttöjännite (VDC) : 17 — 41
- Virrankulutus (mA) : 0.25
- Virrankulutus, max (mA) : 12
- Asennustapa : Seinäasennus, Pinta-asennus, Ilman työkaluja pikakiinnityksellä





CHQ-CB/RED/RL
Osoitteellinen vilkku
8002466

- normaali ilmaisinkantaan (toimitetaan erikseen)
- EN54-23 kattoasennus
- EN54-23 Katteoria C hyväksyty

Aleryhmä: Palo

171,00 EUR / Kpl

- Kotelointiluokka (IP) : IP21
- Käyttöjännite (VDC) : 17 – 41
- Virrankulutus (mA) : 0.3
- Virrankulutus, max (mA) : 12
- Asennustapa : Kattoasennus, Pinta-asennus



CHQ-WPK
Kosteantilan punainen kanta
8003222

- sääkotelo CHQ-WS2-sireenille ja CHQ-WSB-sireenille/vilkulle
- kanta YBO-R/3(REDF) (lisätilaustuote)
- saatava myös valkoisena sopii myös ilmaisimille mukana kumitiiviste

Aleryhmä: Palo

61,00 EUR / Kpl

- Kotelointiluokka (IP) : IP33, IP65
- Asennustapa : pinta
- Asennustapa : Kattoasennus, Seinäasennus, Pinta-asennus



CHQ-WSB2/WL
Osoitteellinen sireenivilkku
8002765

- osoitteellinen sireeni/vilkku
- 51 eri äänivaihtoehtoa
- EN54-23 hyväksyty

Aleryhmä: Palo

162,00 EUR / Kpl

- Kotelointiluokka (IP) : IP21, IP65
- Äänen voimakkuus : 90-102dB
- Käyttöjännite (VDC) : 17-41



YBO-R/3/RED
Osoitteellinen sireenikanta
8001341

- asennuskanta CHQ-WS2-sireenille ja CHQ-WSB-sireenille/vilkulle
- punainen, saa myös valkoisena

Aleryhmä: Palo

23,00 EUR / Kpl

- Käyttöjännite (VDC) : 17...41Vdc



CHQ-AB/WHT
Osoitteellinen vilkku
8001221

- osoitteellinen vilkku suursilmukkaan
- kotelointi IP20
- kanta YBN-R/3/WHT (lisätilaustuote)

Aleryhmä: Palo

107,00 EUR / Kpl

- Käyttöjännite (VDC) : 17-41





CHQ-CB/WHT/RL
Osoitteellinen vilkku
8002467

Aleryhmä: Palo

171,00 EUR / Kpl

- normaali ilmaisinkantaan (toimitetaan erikseen)
- EN54-23 Katgoria C hyväksytty

- Kotelointiluokka (IP) : IP21
- Käyttöjännite (VDC) : 17 – 41
- Virrankulutus (mA) : 0.3
- Virrankulutus, max (mA) : 12
- Asennustapa : Kattoasennus, Pinta-asennus, Ilman työkaluja pikakiinnityksellä



YBN-R/3/WHT
Osoitteellinen paloilmaisimien ja turvavalojen kanta
8001340

Aleryhmä: Palo

9,00 EUR / Kpl

- Hochikin osoitteellisiin ilmaisimiin ja Neptoluxin turvavalaisimiin.

- Sähkönumero : 4141600
- GTIN (EAN) -koodi : 06418391000136
- ETIM-luokkakoodi : EC002557
- Kotelointiluokka (IP) : IP20
- IK-luokka : N/A
- Käyttölämpötila : -20°C – +40°C
- Runkomateriaali : Polykarbonaatti valkoinen
- Käyttöjännite (VDC) : 17 – 41
- Ilmaisintyyppi : Pisteilmaisin
- Kaapelin max poikkipinta-ala (mm²) : 2.5
- Asennustapa : Kattoasennus, Seinäasennus, Pinta-asennus



CHQ-CB/WHT/WL
Osoitteellinen vilkku
8002717

Aleryhmä: Palo

179,00 EUR / Kpl

- normaali ilmaisinkantaan (toimitetaan erikseen)
- EN54-23 Katgoria C hyväksytty

- Käyttöjännite (VDC) : 17-41
- Virrankulutus (mA) : 250.6



YBD-RA/WHT
Ilmaisinkannan korotusrenkas
8001444

Aleryhmä: Palo

21,00 EUR / Kpl

- korotusrenkas pinta-asennuksiin

- Asennustapa : Kattoasennus, Seinäasennus, Pinta-asennus





YBO-BSB2/BLACK/WL
Osoitteellinen kantaäänivilkku
7002548

- Kantaäänisummeri (valkoinen) + vilkku (valkoinen)
- EN54-23 hyväksytty

Aleryhmä: Palo

194,00 EUR / Kpl

- Koteloitusluokka (IP) : IP21
- Äänen voimakkuus : 50 dB - 98dB
- Käyttöjännite (VDC) : 17-41
- Ilmaisintyyppi : Pisteilmaisin



Ohjausyksiköt



FS-PM-1

Aleryhmä: Palo

145,50 EUR / Kpl

Firescape vaihevahti osoiteyksikkö

8002713

- käytetään Prodex FIREscape -järjestelmässä vaihevahtien liittämiseen osoitteelliseen silmukkaan
- yksi valvottu sisääntulo
- Käytettävä vaihevahtireleen kanssa joka antaa selkeän on/off tiedon (ei jännitevaihteluihin perustuvia)
- GTIN (EAN) -koodi : 06418391001652
- Asennustapa : pinta
- Käyttäjien määrä : yksi vaihevahti/yksikkö
- Käyttöjännite (VDC) : 17-41



CHQ-DIM2/SCI

Aleryhmä: Palo

134,00 EUR / Kpl

Osoitteellinen sisääntuloyksikkö

8002733

- kontaktivalvontaa varten
- kaksi sisäänmenoa ohjelmoitavissa NC tai NO erikseen
- sisäänrakennettu oikosulkuerotin
- Kotelointiluokka (IP) : IP21, IP65
- IK-luokka : N/A
- Asennustapa : pinta
- Tulojen määrä : 2
- Käyttölämpötila : -10°C — +50°C
- Runkomateriaali : ABS
- Käyttöjännite (VDC) : 17 — 41
- Virrankulutus (mA) : 0.28
- Virrankulutus, max (mA) : 8
- Kaapelin max poikkipinta-ala (mm²) : 2.5
- Asennustapa : Pinta-asennus



CHQ-DRC2/SCI

Aleryhmä: Palo

161,00 EUR / Kpl

Osoitteellinen ohjausrele-yksikkö

8002734

- ohjausrele-yksikkö suursilmukkaan
- yksi valvottu sisäänmeno
- kaksi relettä ohjelmoitavissa NC tai NO erikseen
- sisäänrakennettu oikosulkuerotin
- suojausluokka IP21
- Saatavana myös Din-kisko kiinnitteisenä
- Kotelointiluokka (IP) : IP21, IP65
- IK-luokka : N/A
- Asennustapa : pinta
- Tulojen määrä : 1
- Lähtöjen määrä : 2
- Käyttölämpötila : -10°C — +50°C
- Runkomateriaali : ABS
- Käyttöjännite (VDC) : 17 — 41
- Virrankulutus (mA) : 0.3
- Virrankulutus, max (mA) : 8
- Kaapelin max poikkipinta-ala (mm²) : 2.5
- Asennustapa : Pinta-asennus



CHQ-DSC2/SCI

Aleryhmä: Palo

236,00 EUR / Kpl

Lisäkellolähtö yksikkö

8003104

- yksi valvottu sisäänmeno
- kaksi valvottua ja ohjelmoitavaa kellolähtöä
- lähdöt ohjelmoitavissa NC tai NO erikseen
- vaatii ulkopuolista varmennettua jännitelähdettä
- sisäänrakennettu oikosulkuerotin
- Kotelointiluokka (IP) : IP65
- IK-luokka : N/A
- Asennustapa : pinta
- Tulojen määrä : 1
- Lähtöjen määrä : 2
- Käyttöjännite (VDC) : 17 — 41
- Virrankulutus (mA) : 0.35
- Virrankulutus, max (mA) : 8
- Kaapelin max poikkipinta-ala (mm²) : 2.5
- Asennustapa : Seinäasennus, Pinta-asennus





CHQ-SZM2/SCI

Aleryhmä: Palo

145,00 EUR / Kpl

Keskityksikkö konventionaalisille laitteille

8002782

- ilmaisinkeskityn, mm. sprinklerin liitäntää varten
- maksimi kuusi ilmaisinta
- maksimi 32 ilmaisinta edellyttäen, että liitetään ainoastaan DFG-60BLKJ-lämpöilmaisimia
- jännite suursilmukasta
- korvaa entisen CHQ-MZ-yksikön (valmistus lopetettu)
- sisäänrakennettu oikosulkuerotin
- korvaa entisen CHQ-MZ-yksikön (valmistus lopetettu)
- tarkista ilmaisintyyppin mukaan maksimi ilmaisimäärät
- Käyttöjännite (VDC) : 17-41
- Virrankulutus (mA) : 260



CHQ-DZM/SCI

Aleryhmä: Palo

288,00 EUR / Kpl

Keskityksikkö konventionaalisille laitteille

8001755

- osoiteyksikkö, 2 kpl konventionaalisia alasilmukoita
- alasilmukan pääteyksikkö TE-RH-E
- ulkopuolinen jännitesyöttö
- korvaa entisen CHQ-Z yksikön (valmistus lopetettu)
- tarkista ilmaisintyyppin mukaan maksimi ilmaisimäärät
- Lähtöjen määrä : 2
- Käyttöjännite (VDC) : 17-41
- Virrankulutus (mA) : 300.8007



CHQ-DZM/SCI/DIN

Aleryhmä: Palo

459,00 EUR / Kpl

Keskityksikkö konventionaalisille laitteille din-kiinnitys

8002408

- DIN-kisko kiinnitteinen osoiteyksikkö, 2 kpl konventionaalisia alasilmukoita
- Asennustapa : din-kisko
- Käyttöjännite (VDC) : 17-41
- Asennustapa : Asennus DIN-kiskoon



CHQ-MRC2/SCI

Aleryhmä: Palo

179,00 EUR / Kpl

Osoitteellinen releyksikkö 230 VAC

8002463

- ohjausyksikkö suursilmukkaan
- ohjaa 250 V relelostuloa tai vaihtoehtoisesti 48 VDC/2 A
- sisältää CHQ-SUB kotelon
- Asennustapa : pinta
- Käyttöjännite (VDC) : 17-41
- Virrankulutus (mA) : 0.3
- Asennustapa : Pinta-asennus





CHQ-PCM/SCI
Ohjausyksikkö
8003377

Aleryhmä: Palo

312,00 EUR / Kpl

- Asennustapa : pinta
- Tulojen määrä : 4
- Lähtöjen määrä : 4
- Käyttöjännite (VDC) : 17 ... 41Vdc
- Asennustapa : Pinta-asennus



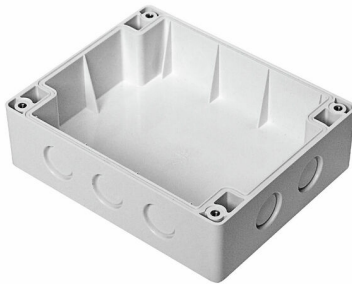
CHQ-SIM
Osoitteellinen sisääntuloyksikkö
8002591

Aleryhmä: Palo

74,00 EUR / Kpl

- osoitteellinen sisääntuloyksikkö
- yksi valvottu sisääntulo

- Asennustapa : pinta
- Käyttöjännite (VDC) : 17-41
- Virrankulutus (mA) : 0.15
- Asennustapa : Pinta-asennus



CHQ-BACKBOX
Asennuskotelo CHQ/DIM/SZM/DSC/DRC
8002365

Aleryhmä: Palo

28,00 EUR / Kpl

- tarkoitettu moduleille CHQ/DIM/SZM/DSC/DRC/DZM/MRC

- Asennustapa : pinta
- Asennustapa : Pinta-asennus



EXTOUT-8
Extout Lisärelekkortti
8002961

Aleryhmä: Rikosilmoitus

279,00 EUR / Kpl

- 8 kpl relelähtöjä 1 A, 9-30 V
- RS-485-väyläliityntä (DIL-128)
- kiskokiinnitys

- GTIN (EAN) -koodi : 06418391002703
- Asennustapa : kiskokiinnitys
- Käyttölämpötila : +5 - +40°C
- Käyttöjännite (VDC) : 8-40
- Virrankulutus (mA) : 20
- Virrankulutus, max (mA) : 270
- Asennustapa : Asennus DIN-kiskoon



CHQ-DIM2/SCI/DIN
Osoitteellinen sisääntuloyksikkö, DIN-kotelo, SCI
7044544

Aleryhmä: Palo

161,00 EUR / Kpl

Tilaustuote

- kontaktivalvontaa varten
- kaksi sisäänmenoa ohjelmoitavissa NC tai NO erikseen
- sisäänrakennettu oikosulkuerotin
- DIN-kiskokotelo

- Kotelointiluokka (IP) : IP21, IP65
- IK-luokka : N/A
- Asennustapa : pinta
- Tulojen määrä : 2
- Käyttölämpötila : -10°C — +50°C
- Runkomateriaali : ABS
- Käyttöjännite (VDC) : 17 — 41
- Virrankulutus (mA) : 0.28



- Virrankulutus, max (mA) : 8
- Kaapelin max poikkipinta-ala (mm²) : 2.5
- Asennustapa : Pinta-asennus



CHQ-MRC2/SCI/DIN

Aleryhmä: Palo

159,00 EUR / Kpl

Osoitteellinen releyksikkö 230 VAC

Tilaustuote

7044545

- ohjausyksikkö suursilmukkaan
- ohjaa 250 V releulostuloa tai vaihtoehtoisesti 48 VDC/2 A
- sisältää CHQ-SUB kotelon
- DIN-kiskokotelo
- Asennustapa : pinta
- Käyttöjännite (VDC) : 17-41
- Virrankulutus (mA) : 0.3
- Asennustapa : Pinta-asennus



Konventionaaliset paloilmoituslaitteet

	<p>SOC-E3N/WHT Konventionaalinen optinen savuilmaisin 8003775</p>	<p>Aleryhmä: Palo</p>	<p>46,00 EUR / Kpl</p>
	<p>DCD-AE/3/WHT Konventionaalinen Dm lämpöilmaisin 8001680</p>	<p>Aleryhmä: Palo</p>	<p>76,00 EUR / Kpl</p>
	<p>DCD-CE/3/WHT Konventionaalinen dm/m lämpöilmaisin 90c 8001681</p>	<p>Aleryhmä: Palo</p>	<p>76,00 EUR / Kpl</p>
	<p>DFJ-AE/3/WHT Konventionaalinen lämpöilmaisin 60C 8001682</p>	<p>Aleryhmä: Palo</p>	<p>76,00 EUR / Kpl</p>

- Asennustapa : yhteensopivat kannat YBN-R/6/WHT (normaali) YBO-R/6R/WHT(Relekanta)
- Sensorityyppi : savu
- Runkomateriaali : ABS muovi
- Käyttöjännite (VDC) : 12-30
- Virrankulutus (mA) : 35
- Ilmaisintyyppi : Pisteilmaisin



- lämpötilan nousunopeuteen perustuva, konventionaalinen DM-lämpöilmaisin
- Ilmaisimessa on kiinteä arvo hälytykselle +60°C
- käyttölämpötila -10°C...+50°C

- Asennustapa : yhteensopivat kannat YBN-R/6/WHT (normaali) YBO-R/6R/WHT(Relekanta)
- Sensorityyppi : Lämpö
- Käyttölämpötila : -10°C...+50°C
- Käyttöjännite (VDC) : 9,5 - 30
- Virrankulutus (mA) : 35
- Ilmaisintyyppi : Pisteilmaisin



- konventionaalinen DM-lämpöilmaisin
- kiinteä hälytyslämpötila-arvo +90°C

- Asennustapa : yhteensopivat kannat YBN-R/6/WHT (normaali) YBO-R/6R/WHT(Relekanta)
- Sensorityyppi : Lämpö
- Käyttölämpötila : -10°C...+50°C
- Käyttöjännite (VDC) : 9,5 - 30
- Virrankulutus (mA) : 35
- Ilmaisintyyppi : Pisteilmaisin



- lämpötilailmaisim +60°C
- käyttölämpötila -10°C...+50°C

- Asennustapa : yhteensopivat kannat YBN-R/6/WHT (normaali) YBO-R/6R/WHT(Relekanta)
- Sensorityyppi : Lämpö
- Käyttölämpötila : -10°C...+50°C
- Käyttöjännite (VDC) : 9.5-30
- Virrankulutus (mA) : 35
- Ilmaisintyyppi : Pisteilmaisin





DFJ-CE/3/WHT

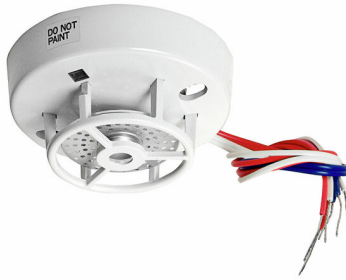
Aleryhmä: Palo

76,00 EUR / Kpl

Konventionaalinen lämpöilmaisin 90C

8001692

- lämpötilailmaisoin +90°C
- Asennustapa : yhteensopivat kannat YBN-R/6/WHT (normaali) YBO-R/6R/WHT(Relekanta)
- Sensorityyppi : Lämpö
- Käyttölämpötila : -10°C...+50°C
- Käyttöjännite (VDC) : 9.5-30
- Virrankulutus (mA) : 35
- Ilmaisintyyppi : Pisteilmaisin



DFG-60BLKJ

Aleryhmä: Palo

51,00 EUR / Kpl

Konventionaalinen lämpöilmaisin ulkotiloihin

8000384

- hälytyslämpötila 60°C
- asennetaan DFG/2-asennusrasiaan (lisätilaustuote)
- Sensorityyppi : Lämpö
- Käyttölämpötila : -10°C ... +50°C
- Käyttöjännite (VDC) : 15 - 30
- Ilmaisintyyppi : Pisteilmaisin



6298-HUUVAILM-120

Aleryhmä: Palo

255,00 EUR / Kpl

Huuvailmaisoin 120C

8002223

- käytetään keittiöiden huuvissa
- Sensorityyppi : Lämpö
- Käyttöjännite (VDC) : 12-30
- Ilmaisintyyppi : Pisteilmaisin



H2P

Aleryhmä: Palo

43,00 EUR / Pkt

Linjalämpöilmaisukaapelin kiinnike

8001133

- lämpöilmaisukaapelin (HDC) kiinnike
- asennus noin 25 cm välein
- 100 kpl/Myyntierä
- Ilmaisintyyppi : Lämpöilmaisukaapeli





DRD-E
Konventionaalinen liekki-ilmaisin
8003226

Aleryhmä: Palo

618,00 EUR / Kpl
Tilaustuote

- Hyvä lisäilmaisin kohteisiin, joissa savu ilmaisuus joudutaan tietyissä tilanteissa irtikytkemään pois käytöstä.
- Normaaliin ilmaisinkantaan käännettävä konventionaalinen liekki-ilmaisin
- Tunnistusetäisyys jopa 25m
- 1ir tekniikka
- Tunnistusalue kartio 90 astetta
- Edullinen liekki-ilmaisin

- Sensorityyppi : Liekki
- Käyttöjännite (VDC) : 15-30
- Virrankulutus (mA) : 40
- Ilmaisintyyppi : Liekkilmaisin



YZU-AA
Asennusteline liekki-ilmaisimelle DRD-E
8003227

Aleryhmä: Palo

149,00 EUR / Kpl
Tilaustuote

- Voidaan käyttää myös turvavalojen asennuksessa

- Ilmaisintyyppi : Liekkilmaisin



YBN-R/6/WHT
Konventionaalinen ilmaisinkanta
8001688

Aleryhmä: Palo

9,00 EUR / Kpl

- ilmaisinkanta konventionaalisille ilmaisimille

- Käyttölämpötila : -10°C...+50°C
- Käyttöjännite (VDC) : 9,5 - 30
- Ilmaisintyyppi : Pisteilmaisin



YBO-R/6R/WHT
Konventionaalinen relekanta
8001691

Aleryhmä: Palo

53,00 EUR / Kpl

- ilmaisinkanta konventionaalisille ilmaisimille
- avautuva tai sulkeutuva kosketin

- Käyttölämpötila : -10°C...+50°C
- Käyttöjännite (VDC) : 9,5 - 30
- Ilmaisintyyppi : Pisteilmaisin





DFG/2W-RASIA
KytKentärasia DFG60BLKJ ilmaisimille
8002018

Aleryhmä: Palo

53,00 EUR / Kpl

- pintakytKentärasia ilmaisimelle DFG-60BLKJ ja erityisesti ilmaisimelle ACB-EW
- sopii kaikille Hochikin asennuskannoille
- Kotelointiluokka (IP) : IP67
- Ilmaisintyyppi : Pisteilmaisin
- Asennustapa : Kattoasennus, Pinta-asennus



CSB-E/WHT
Konventionaalinen kantaäänisummeri
8002596

Aleryhmä: Palo

83,00 EUR / Kpl

- Käyttöjännite (VDC) : 18-30
- Ilmaisintyyppi : Pisteilmaisin



ROLP/R/D
Palosireeni IP65
8000279

Aleryhmä: Palo

69,00 EUR / Kpl

- useita äänivaihtoehtoja
- Äänenpaine: ääni 16 → 100dB @ 1 m
- Käyttölämpötila : -25°C...+80°C
- Äänen voimakkuus : 100dB/m
- Käyttöjännite (VDC) : 9-28
- Virrankulutus (mA) : 1824



ROLP/R/S
Palosireeni IP54
8000280

Aleryhmä: Palo

64,00 EUR / Kpl

- äänenvoimakkuus 100 dB/m
- useita äänivaihtoehtoja
- Käyttölämpötila : -25°C...+80°C
- Äänen voimakkuus : 100 dB/m
- Käyttöjännite (VDC) : 9-28
- Virrankulutus (mA) : 1824



BANSHEE-MT
Palosireeni IP45
8001265

Aleryhmä: Palo

74,00 EUR / Kpl

- Äänenvoimakkuus 100 dB/m
- käyttölämpötila -40°C...+70°C
- Käyttölämpötila : -40°C...+70°C
- Äänen voimakkuus : 100 dB/m
- Käyttöjännite (VDC) : 9-30
- Virrankulutus (mA) : 1824
- Ilmaisintyyppi : Pisteilmaisin





FLASHNI-24V
Palosireeni vilkulla
8000198

Aleryhmä: Palo

195,00 EUR / Kpl

- yhdistetty vilkku ja sireeni
- 1 W/60 vilkkua/min

- Äänen voimakkuus : 101dB
- Käyttöjännite (VDC) : 2
- Virrankulutus (mA) : 68



812005FULL-0107X
Hälytinvilkku EN54-23
8002404

Aleryhmä: Palo

153,00 EUR / Kpl

- Käyttölämpötila : -25°C - +70°C
- Käyttöjännite (VDC) : 9-60
- Virrankulutus (mA) : 10



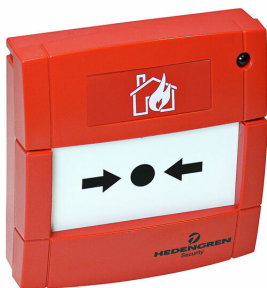
ROLP/LX/EN54-23
Palosireeni vilkulla EN54-23
8002415

Aleryhmä: Palo

219,00 EUR / Kpl

- asennuskorkeus max 2,4 m
- Soveltuu hyvin rakennuksen ulkopuoliseksi hälytinvilkuksi.

- Käyttöjännite (VDC) : 9-28
- Virrankulutus (mA) : 22



CCP-E
Konventionaalinen palopainike
8000920

Aleryhmä: Palo

31,00 EUR / Kpl

- konventionaalinen palopainike LED-merkkivalolla
- pinta-asennuskotelo SR2G. (lisävaruste)
- nostettava suojakansi ps200/1670940 (lisävaruste)

- Käyttölämpötila : -10°C...+50°C, 95 % RH
- Käyttöjännite (VDC) : 15-30



1240030-00
Konventionaalinen palopainike IP67
8000812

Aleryhmä: Palo

232,00 EUR / Kpl

- ulko- ja/tai kosteisiin tiloihin
- Rikkoutumattomalla painikelasilla.
- hälyttäessä pleksilasiin ilmestyy keltainen alue 5 x 70 mm
- pinta-asennuskotelolla, ei sisällä läpivientiholkkeja

- Käyttölämpötila : -10°C ... +50°C
- Käyttöjännite (VDC) : 24



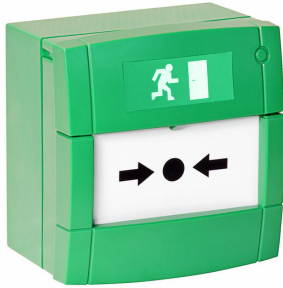


1240020-00
Palopainike N/O-toiminen
8000797

- pinta-asennus

Aleryhmä: Palo

53,00 EUR / Kpl



CCP-G
Laukaisupainike vihreä
8001700

- käytetään Neptolux-turvavalaistuksessa ja Prodex FIREscape-järjestelmässä
- konventionaalinen, ilman vastusta

Aleryhmä: Palo

56,00 EUR / Kpl



- Käyttöjännite (VDC) : 15 ... 30



CBE6-RS-024-EN
Palokello
8006166

- Sopii hyvin erityisiin kohteisiin, joissa normaalisti on käytössä palosireenien kaltaisia ääniä, palokellon ääni erottuu näin muista paremmin.

Aleryhmä: Palo

67,00 EUR / Kpl



- Kotelointiluokka (IP) : IP21
- Asennustapa : Pinta
- Käyttölämpötila : -10°C — +50°C
- Äänen voimakkuus : 96dB(A)@1m
- Runkomateriaali : Muovi alumiini
- Käyttöjännite (VDC) : 20.4 — 26.6
- Virrankulutus (mA) : 0
- Virrankulutus, max (mA) : 12
- Hälytysäänien määrä : 1
- Asennustapa : Seinäasennus, Pinta-asennus



CBE6-RW-024-EN
Palokello IP56
8006173

- Perinteinen palokello IP56
- Sopii hyvin erityisiin kohteisiin, joissa normaalisti on käytössä palosireenien kaltaisia ääniä, palokellon ääni erottuu näin muista paremmin.

Aleryhmä: Palo

121,00 EUR / Kpl



- Kotelointiluokka (IP) : IP56
- Käyttölämpötila : -25°C — +70°C
- Äänen voimakkuus : 96dB(A)@1m
- Runkomateriaali : Muovi alumiini
- Käyttöjännite (VDC) : 20.4 — 26.6
- Virrankulutus (mA) : 0
- Virrankulutus, max (mA) : 12
- Asennustapa : Seinäasennus, Pinta-asennus



HDC-68

Aleryhmä: Palo

21,00 EUR / m

Konventionaalinen linjalämpöilmaisukaapeli 68C

Tilaustuote

7045382

- hälytyslämpötila 68°C
- kaapelin vastusarvo 290 ohm/km
- Liitetään Prodex Hoco korttiin

- Sensorityyppi : Lämpö
- Ilmaisintyyppi : Lämpöilmaisukaapeli



HDC-105

Aleryhmä: Palo

15,00 EUR / m

LÄMPÖILMAISUKAAPELI

Tilaustuote

7045383

- hälytyslämpötila 105°C
- kaapelin vastusarvo 290 ohm/km



Firelink-näytteenottojärjestelmät



FIRELINK-400
Näytteenottoilmaisain 1-4-putkea
 8000949

Aleryhmä: Palo

4928,50 EUR / Kpl

- neljän putken (á 50 m) näytteenottoilmaisain
- Voidaan käyttää myös 3 tai 2 putkisena.
- Kolmella putkella putkien pituus 75m/putki
- Kahdella putkella putkien pituus 100m/putki
- Liitetään osoitteelliseen silmukkaan APIC-CARD liitäntäkortilla.

- Käyttöjännite (VDC) : 21.6-26.4
- Virrankulutus (mA) : 47024



FIRELINK-100
Näytteenottoilmaisain 1-2-putkea
 8000947

Aleryhmä: Palo

3500,50 EUR / Kpl

- kahden putken (á 50 m) näytteenottoilmaisain
- Yhdellä putkella voi putken pituus olla max 100m.

- Käyttöjännite (VDC) : 21.6-26.4
- Virrankulutus (mA) : 40024



FIRELINK-25
Näytteenottoilmaisain 1-putki
 8000948

Aleryhmä: Palo

2623,00 EUR / Kpl

- yhden putken (á 50 m) näytteenottoilmaisain
- reagoi savutiheyteen alk. 0,03 %...25 %
- laserlukija, partikkelikoko 0.003µm...10µm
- adapteri 27/25 mm putkelle sisältyy toimitukseen
- erillinen teholähde KD2540015 akkuineen (lisävaruste)

- Käyttöjännite (VDC) : 21.6-26.4
- Virrankulutus (mA) : 25024



Pulsar EN54C-5A28
Teholähde EN54-4
 8001464

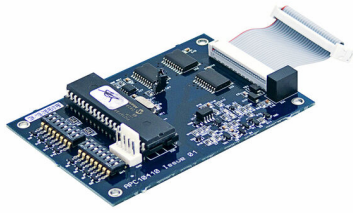
Aleryhmä: Palo

918,50 EUR / Kpl

- Yhdelle Firelink-näytteenottoilmaisimelle
- Pinta-asennus, lukittava teräskotelo saranalla
- Tila neljälle max. 20Ah akulle

- Käyttöjännite (VDC) : 230




APIC/ESP-CARD

Aleryhmä: Palo

435,00 EUR / Kpl

**Liitäntäkortti osoitteelliseen silmukkaan Firelink laitteille
8001121**

- Mahdollistaa palo-, ennakkopalo-, vika- ja huoltoilmoituksen osoitekohtaisesti
- Käyttöjännite (VDC) : 17-41
- Virrankulutus (mA) : 0.9


FIRELINK-HEATBOX

Aleryhmä: Palo

3478,00 EUR / Kpl

Lämmityslaite näytteenottoputkistoille

Tilaustuote

8001285

- Vaikuttaa ilman kosteuteen vähentävästi.
- Lämmittää kaikkien putkien sisääntulevaa ilmaa.
- Käyttöjännite (VDC) : 230


1671010-00

Aleryhmä: Palo

21,00 EUR / Kpl

Näytteenottoputki punainen 3 m

8001122

- ulko/sisähalkaisija 27,1mm/22.6 mm
- ABS-muovia


1671020-00

Aleryhmä: Palo

7,00 EUR / Kpl

Liitäntäpala

8001123

- näytteenottoputkien liitäntäholkki
- ABS-muovia


FIRELINK-1671120-00

Aleryhmä: Palo

8,00 EUR / Kpl

Välisovitin 27/25mm putkille

8001283

- sisältyy näytteenottoilmaisimen hintaan
- ABS-muovia





1671040-00
Kulmapala 45
8001364

- 45° kaariputki
- ABS-muovia

Aleryhmä: Palo

8,00 EUR / Kpl



T-PIECE
Haaroituspala T
8001670

Aleryhmä: Palo

16,00 EUR / Kpl



1671030-00
Kulmapala 90
8001124

- 90° kulmaputki
- ABS-muovia

Aleryhmä: Palo

15,00 EUR / Kpl



1671050-00
Päätypala
8001125

- näytteenottoputken päätytulppa
- ABS-muovia

Aleryhmä: Palo

5,00 EUR / Kpl



1671210-00
Putkikiinnike näytteenottoputkille
8001126

- näytteenottoputkiston kiinnike
- asennustiheys n. 1 kpl/m
- ABS-muovia

Aleryhmä: Palo

7,00 EUR / Kpl





10340001273

Aleryhmä: Palo

51,00 EUR / Kpl

Liima Firelink putkille
8001697

- putkiston liima, putkilo 125 g
- Tangit, kova pvc-liima



FILTER-FIRELINK400

Aleryhmä: Palo

108,00 EUR / Kpl

Suodatin Firelink-400 näytteenottolaitteelle
8001329

- suodatin Firelink-400:lle



FILTER-FIRELINK

Aleryhmä: Palo

78,00 EUR / Kpl

Suodatin Firelink 25 ja 100 näytteenottolaitteille
8001328

- suodatin FIRELINK 25/100:lle



ATEX-tilan laitteet



DCD-1E-IS/WHT
Atex-tilan lämpöilmaisim dm
8001679

Aleryhmä: Palo

181,00 EUR / Kpl

- ATEX-direktiivien luokka II 1 G E Ex ia II C T5 kun Tamb=55°C
- lämpötilaluokka +60°C

- Käyttölämpötila : -10°C...+50°C, 95 % RH
- Käyttöjännite (VDC) : 12 — 30
- Virrankulutus (mA) : 0.35
- Ilmaisintyyppi : Pisteilmaisin
- Virrankulutus, max (mA) : 50
- Asennustapa : Kattoasennus, ilman työkaluja pikakiinnityksellä



YBN-R/4IS/WHT
Atex-tilan ilmaisinkanta
8001687

Aleryhmä: Palo

17,00 EUR / Kpl

- ATEX-direktiivien luokka II 1 G E Ex ia II C T5 kun Tamb=55°C
- yleinen asennuskanta

- Ilmaisintyyppi : Pisteilmaisin
- Asennustapa : Kattoasennus, Pintasennus



CCP-E-IS
Atex-tilan palopainike
8000503

Aleryhmä: Palo

303,00 EUR / Kpl

- ATEX-direktiivien luokka II 1 G E Ex ia II C T5 kun Tamb=55°C

- Asennustapa : uppo
- Käyttöjännite (VDC) : 15-30
- Asennustapa : Upposennus



CHQ-DZM-IS/SCI
Atex-tilan keskitinyksikkö atex tilan ilmaisimille
8001695

Aleryhmä: Palo

477,00 EUR / Kpl

- ATEX-direktiivien luokka II 1 G E Ex ja II C T5

- Käyttöjännite (VDC) : 17-41
- Virrankulutus (mA) : 300.8007



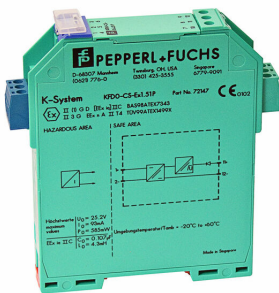


SOC-E-IS/WHT
Atex-tilan savuilmaisin
8005779

Aleryhmä: Palo

181,00 EUR / Kpl

- Kotelointiluokka (IP) : IP42
- Asennustapa : YBN-R/4IS/WHT
- Sensorityyppi : savu
- Käyttölämpötila : -10°C — +50°C
- Käyttöjännite (VDC) : 12 — 30
- Virrankulutus (mA) : 0.35
- Ilmaisintyyppi : Pisteilmaisin
- Virrankulutus, max (mA) : 40
- Asennustapa : Kattoasennus, Pinta-asennus, Ilman työkaluja pikakiinnityksellä
- - :-

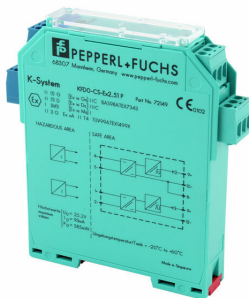


KFDO-CS-EX1.51P/PN
Atex-tilan 1-linjainen erotin
8000511

Aleryhmä: Palo

542,50 EUR / Kpl

- ATEX-direktiivien luokka II 1 G E Ex ia II C T5 kun Tamb=55°C



KFDO-CS-EX2.51P
Atex-tilan 2-linjainen erotin
8002427

Aleryhmä: Palo

897,50 EUR / km

- ATEX-direktiivien luokka II 1 G E Ex ia II C T5 kun Tamb=55°C

- Kotelointiluokka (IP) : IP20
- Käyttöjännite (VDC) : 4 - 35
- Asennustapa : Asennus DIN-kiskoon



SMB-3
Asennuskotelo
8002600

Aleryhmä: Palo

127,00 EUR / Kpl

- DIN-kisko kiinnitteisille tuotteille kotelo
- kotelo MTL- ja KFDO-erottimelle





IS-MA1-R
Atex-tilan palosireeni
8003458

Aleryhmä: Palo

553,00 EUR / Kpl

- Äänen voimakkuus : 100dB
- Käyttöjännite (VDC) : 16-28



Muut tuotteet

HEDENGREN Security		ProDEX-T1 osoitteenarkki		ProDEX-T1 asennusarkki	
01.001	01.027	01.053	01.079	01.105	
01.002	01.028	01.054	01.080	01.106	
01.003	01.029	01.055	01.081	01.107	
01.004	01.030	01.056	01.082	01.108	
01.005	01.031	01.057	01.083	01.109	
01.006	01.032	01.058	01.084	01.110	
01.007	01.033	01.059	01.085	01.111	
01.008	01.034	01.060	01.086	01.112	
01.009	01.035	01.061	01.087	01.113	
01.010	01.036	01.062	01.088	01.114	
01.011	01.037	01.063	01.089	01.115	
01.012	01.038	01.064	01.090	01.116	
01.013	01.039	01.065	01.091	01.117	
01.014	01.040	01.066	01.092	01.118	
01.015	01.041	01.067	01.093	01.119	
01.016	01.042	01.068	01.094	01.120	
01.017	01.043	01.069	01.095	01.121	
01.018	01.044	01.070	01.096	01.122	
01.019	01.045	01.071	01.097	01.123	
01.020	01.046	01.072	01.098	01.124	
01.021	01.047	01.073	01.099	01.125	
01.022	01.048	01.074	01.100	01.126	
01.023	01.049	01.075	01.101	01.127	
01.024	01.050	01.076	01.102	01.	
01.025	01.051	01.077	01.103	01.	
01.026	01.052	01.078	01.104	01.	

PRODEX-T1

Aleryhmä: Palo

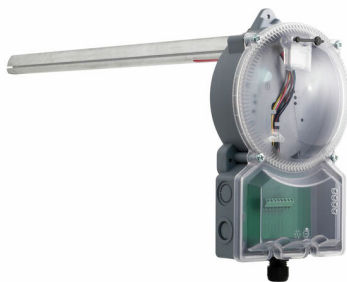
11,00 EUR / Kpl

Prodex osoitetarra-arkki nro 01.001 - 01.127

8000342

- jokaisessa arkissa ko. silmukkanumero ja 127 osoitetta
- osoitteellisille ilmaisimille/painikkeille ja ohjausyksiköille silmukkaan
- saatavilla myös muita silmukkanumerointeja
- hinta per arkki

• GTIN (EAN) -koodi : 06418391001430



SDP-3

Aleryhmä: Palo

407,00 EUR / Kpl

Kanavilmaisin kotelo

8002854

- SDP-3-BRACKET asennusteline lisävarusteena helpottamaan asennusta pyöreään iv-putkeen.
- Sensorytppi : ACC, AIN, ALG, ACA, SLR ja SOC
- Käyttölämpötila : -20C - +50C
- Ilmaisintyyppi : Pisteilmaisin



SDP-3-LPIPE/1.5

Aleryhmä: Palo

154,00 EUR / Kpl

Ilmaisuputki kanavilmaisimelle

8003093



SDP-3-PIPE/0.6

Aleryhmä: Palo

89,00 EUR / Kpl

Ilmaisuputki kanavilmaisimelle

8003094

Tilaustuote





SDP-3-BRACKET

Aleryhmä: Palo

126,00 EUR / Kpl

asennusteline kanavaimaisinkotelolle

8003095

- kanavaimaisin SDP-3 kiinnikejalusta
- Erityisesti pyöreisiin kanavaputkiin helpottamaan asennusta.

- Ilmaisintyyppi : Pisteilmaisoin



TE-RH-E

Aleryhmä: Palo

12,50 EUR / Kpl

Zener diodi 24 V / 1.3 W

8000474

- konventionaalisen linjan pääteyksikkö
- sisältyy HOCO-silmukkakortin, osoiteyksiköiden ja ohjausmoduulien toimituksiin



PRODEX-KEY

Aleryhmä: Palo

36,50 EUR / Kpl

Palokunta-avain

8000300

- Nordic Key Palokunta-avain

- GTIN (EAN) -koodi : 06418391001423



TESTKEY/10KPL

Aleryhmä: Palo

24,00 EUR / Pkt

Testi-avain palopainikkeille

8001332



RVE

Aleryhmä: Palo

135,00 EUR / Kpl

lisälämmitin savuilmaisimille

8000281

- käytetään tiloissa, joissa lämpötila laskee alle -10°C ja on kosteutta (sumua) ja koetaan tarvetta lisälämmitykselle.
- termostaatti asennetaan samaan tilaan kuin ilmaisimet (lisävaruste)
- oma erillinen kaapelointi
- PVS-60/24-muuntaja, 230/24 VAC (lisävaruste)

- Virrankulutus (mA) : 70



- termostaatti (esim. KRT-1901) syöttää muuntajaa, joka syöttää RVE-lämmittimiä



ZH-2371

Aleryhmä: Palo

39,50 EUR / Kpl

Tarra paloilmoin
8001798

- Liimataan ikkunan sisäpuolelle.



ZH-2370

Aleryhmä: Palo

20,00 EUR / Kpl

Kilpi paloilmoin
8000004



010009

Aleryhmä: Palo

10,50 EUR / Kpl

Kilpi palopainike 200x200
8000478



01000901TM

Aleryhmä: Palo

26,00 EUR / Kpl

Kilpi palopainike jälkivalaiseva 200x200
8000550

- jälkivalaiseva





01000905MU
Kilpi palopainike 100x100
8000887

Aleryhmä: Palo

9,50 EUR / Kpl



01000905TM
Kilpi palopainike 100x100
8000911

Aleryhmä: Palo

21,00 EUR / Kpl

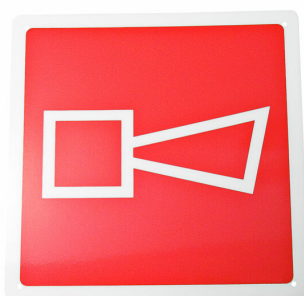
- jälkivalaiseva



01000902
Kilpi palopainike kaksipuoleinen 200x200
8003743

Aleryhmä: Palo

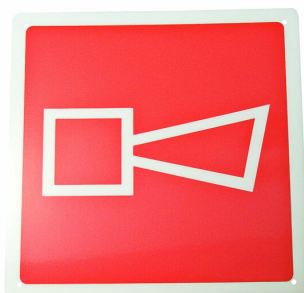
18,00 EUR / Kpl



01001401MU
Kilpi palosireeni 200x200
8000602

Aleryhmä: Palo

8,50 EUR / Kpl



01001401TM
Kilpi palosireeni jälkivalaiseva 200x200
8000672

Aleryhmä: Palo

30,50 EUR / Kpl

- jälkivalaiseva





010009-K
Kilpikiinnike
8003744

Aleryhmä: Palo

8,50 EUR / Kpl

- Huomaamaton läpikuultava muovinen kiinnike.



NL-RK
Kantaosa katto/lippukannakkeelle
8000571

Aleryhmä: Turvalat

12,00 EUR / Kpl

- kannakkeessa valmiit kierteet M8-kierretangolle (kierretanko ei sisälly) asennuspohjalle
- kierre M8-kierretangolle (kierretanko ei sisälly)
- kiristys vastamutterilla
- aukotus kaapeleille
- soveltuu kaikille Neptolux-valaisimille



N20-RA
Upotuskehys opastevaloille N20
8005021

Aleryhmä: Turvalat

59,00 EUR / Kpl



N40-RA
Upotuskehys opastevaloille N40
8005022

Aleryhmä: Turvalat

53,00 EUR / Kpl



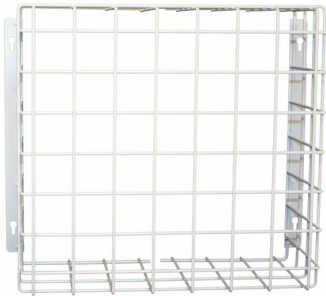


PAL-2.2
Pallosuoja palopainikkeelle
8002015

Aleryhmä: Palo

79,00 EUR / Kpl

- Runkomateriaali : Metalli

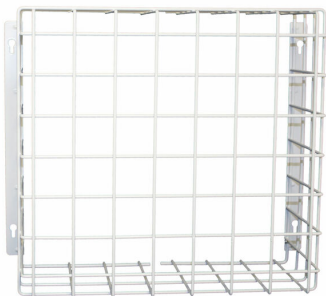


N20BP
Pallosuoja opastevaloille 20
8003534

Aleryhmä: Turvavalot

98,00 EUR / Kpl

- Sähkönumero : 4238538
- GTIN (EAN) -koodi : 06418391000457

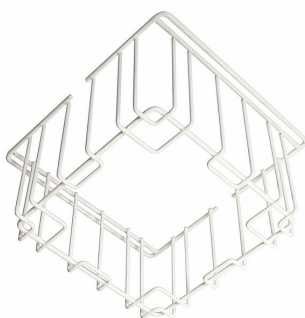


N40BP
Pallosuoja opastevaloille 40
8003535

Aleryhmä: Turvavalot

109,00 EUR / Kpl

- Sähkönumero : 4238539
- GTIN (EAN) -koodi : 06418391000464

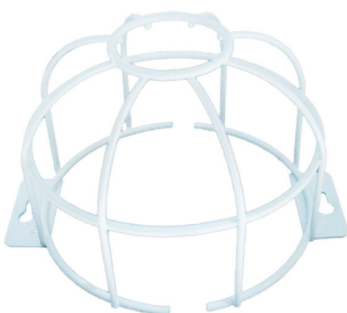


PALLOSUOJA
Paloilmäsimien pallosuoja
8000575

Aleryhmä: Palo

64,00 EUR / Kpl

- Runkomateriaali : Metalli



N68BP
Pallosuoja turvavaloilille
8003536

Aleryhmä: Turvavalot

82,50 EUR / Kpl

- Soveltuu kaikille Neptolux turvavaloilille, myös N89 valolle

- Sähkönumero : 4238541
- GTIN (EAN) -koodi : 06418391000471





YBN-UA/WHT
Upotusrasia paloilmmaisimille
 8001445

Aleryhmä: Palo

37,00 EUR / Kpl

- upotussarjalla voidaan upottaa kanta ja osa ilmaisimesta alakattoon
- YYA-A kiinnitysraudat sisältyvät hintaan
- Ilmaisintyyppi : Pisteilmaisin



FS-STACK-KIT
Saranapaketti
 8002505

Aleryhmä: Palo

49,00 EUR / Kpl

- 2 kpl saranoita paikantamiskaaviokotelon (FS-MAP-CABINET) liittämiseen keskusrunkoon
- sisältyy Comp keskuspaketteihin
- GTIN (EAN) -koodi : 06418391001614



SI/CAP2/WHT
Peitekansi
 8002795

Aleryhmä: Palo

10,00 EUR / Kpl

- käytetään oikosulkuerotinkannalle tai YBO-BSB2-kantaäänisummerin kannalle, jos ilmaisinta ei asenneta
- Ilmaisintyyppi : Pisteilmaisin



CABLE-GLAND
Kaapeliholkki M16
 8003191

Aleryhmä: Palo

-

- Kaapeliholkki M16
- 4-10.5mm / M16
- MBB-2 / CHQ-WPK
- Kotelointiluokka (IP) : IP65



FS-MAP-BOX+DOOR
Paikantamiskaaviokaappi
 8005499

Aleryhmä: Palo

328,00 EUR / Kpl

- Voidaan sijoittaa erikseen tai keskuksen päälle.
- Kaappi asiakirjojen ja paikantamiskaavioiden säilytykseen.
- Aukollinen ovi käyttölaitetta varten.
- GTIN (EAN) -koodi : 06418391002062
- Ilmaislinjojen määrä : 0
- Asennustapa : Seinäasennus, Pinta-asennus





FS-MAP-BOX-DOOR
Paikantamiskaaviokaapin ovi
 8005554

Aleryhmä: Palo

249,00 EUR / Kpl

- Ovessa palokunta-avaimella avattava lukko.
- GTIN (EAN) -koodi : 06418391002079
- Ilmaisinlinjojen määrä : 0
- Asennustapa : Pinta-asennus



N68/89-IP67
IP67 kotelo N68 valolle
 8005633

Aleryhmä: Turvalat

23,00 EUR / Kpl

- Kotelointiluokka (IP) : IP67



N20-IP67
Sääsuojakotelo opastevaloille 20
 8003428

Aleryhmä: Turvalat

100,00 EUR / Kpl

- Tuote sisältää asennussarjan N20 valolle.
- Kotelointiluokka (IP) : IP67



N40-IP67
Sääsuojakotelo opastevaloille 40
 8003429

Aleryhmä: Turvalat

147,00 EUR / Kpl

- Tuote sisältää asennussarjan N40 valolle.
- Kotelointiluokka (IP) : IP67



N-IP-GASKET
Asennustiiviste
 8005988

Aleryhmä: Turvalat

19,00 EUR / Kpl

- Tiivisteellä ja N-sarjan kantaan käännettävillä valoilla tiiveysluokaksi saadaan IP55.
- Helppo asentaa
- Sähkönumero : 4141517
- GTIN (EAN) -koodi : 06418391000488



- Voidaan käyttää myös paloilmaisimien asennuksessa, irrottamaan ilmaisin kylmästä pinnasta ja parantamaan kannan ja ilmaisimen välistä tiiveyttä, tämä ei kuitenkaan korota ilmaisimien Ip-luokitusta.



YBD-RA/WHT
Ilmaisinkannan korotusrenkas
8001444

Aleryhmä: Palo

21,00 EUR / Kpl

- korotusrenkas pinta-asennuksiin

- Asennustapa : Kattoasennus, Seinäasennus, Pinta-asennus



MBB-2
Kosteantilan asennuskanta
8003203

Aleryhmä: Palo

40,00 EUR / Kpl

- Pinta-asennuskanta kylmiin ja kosteisiin tiloihin
- kannoille: YBN-R/3, YBN-R/4M, YBN-R/6, YBNR/6SK, YBO-R/5M, YBO-R/6, YBO-R/6RN, YBO-R/6RS, YBO-R/6PA



2622002
EXXACT 15min-8h ajastin
7044413

Aleryhmä: Palo

260,00 EUR / Kpl

- Säädettävä viive: 5, 30 min, 1, 2, 4 tai 8 tuntia
- Tarvitsee nollajohdon
- Punainen LED indikointi kun ajastin on aktiivinen.

- Asennustapa : ei siällä kehystä
- Käyttöjännite (VAC) : 230



FT-1
irtikytkentäajastin
7044887

Aleryhmä: Palo

1350,00 EUR / Kpl

- Savuilmaisimen irtikytkentäajastin
- irtikytkentäaika 30 min - 8.5 h

- Käyttöjännite (VDC) : 24-24
- Virrankulutus (mA) : 60



Langattomat varusteet



EK-WL8-TRH

Aleryhmä: Palo

564,00 EUR / Kpl

Langaton lähetin/vastaanotin yksikkö

8006306

- Liitetään suoraan silmukkaan
- Oled näyttö

- Kotelointiluokka (IP) : IP41
- Käyttölämpötila : -10°C — +55°C
- Käyttöjännite (VDC) : 17 — 41
- Virrankulutus (mA) : 27
- Asennustapa : Seinäasennus, Pinta-asennus



EK-WL8-EXP

Aleryhmä: Palo

687,00 EUR / Kpl

Laajennusyksikkö langaton MESH

8006310

- 866 - 869.85MHz
- 6 kanavaa

- Kotelointiluokka (IP) : IP41
- Käyttölämpötila : -10°C — +55°C
- Käyttöjännite (VDC) : 11 — 28
- Virrankulutus (mA) : 80
- Asennustapa : Seinäasennus, Pinta-asennus



EK-WL8-CP

Aleryhmä: Palo

252,00 EUR / Kpl

8006305

- Kotelointiluokka (IP) : IP21
- Käyttölämpötila : -10°C — +55°C
- Ilmaisintyyppi : Palopainike
- Asennustapa : Seinäasennus, Pinta-asennus



EK-WL8-O

Aleryhmä: Palo

243,00 EUR / Kpl

Langaton optinen savuilmaisin

8006303

- 868 - 869.85MHz
- 6 kanavaa
- 1kpl 10-vuoden paristo CR123A

- Kotelointiluokka (IP) : IP21
- Käyttölämpötila : -10°C — +55°C
- Ilmaisintyyppi : Pisteilmaisin
- Asennustapa : Kattoasennus, Pinta-asennus
- - :-





EK-WL8-H
Langaton lämpöilmaisain
8006302

- 868 - 869.85MHz
- 6 kanavaa
- 1kpl 10 vuoden paristo CR123A

Aleryhmä: Palo

243,00 EUR / Kpl

- Käyttölämpötila : -10°C — +55°C
- Ilmaisintyyppi : Pisteilmaisain
- Asennustapa : Kattoasennus, Pinta-asennus



EK-WL8-OH
Langaton monikriteeri-ilmaisain
8006304

- 868 - 869.85MHz
- 6 kanavaa
- 1 kpl 10 vuoden paristo CR123A

Aleryhmä: Palo

252,00 EUR / Kpl

- Kotelointiluokka (IP) : IP23
- Käyttölämpötila : -10°C — +55°C
- Ilmaisintyyppi : Pisteilmaisain
- Asennustapa : Kattoasennus, Pinta-asennus
- - :-



EK-WL8-OS
Langaton savuilmaisin sireenillä
8006308

- 868 - 869.85MHz
- 6 kanavaa
- 1kpl 10 vuoden paristo CR123A

Aleryhmä: Palo

417,00 EUR / Kpl

- Käyttölämpötila : -10°C — +50°C
- Ilmaisintyyppi : Pisteilmaisain
- Asennustapa : Kattoasennus, Pinta-asennus
- - :-



EK-WL8-SND
Langaton sireeni
8006309

- 865 MHz
- 6 kanavaa
- 1 kpl 10 vuoden paristo CR123A

Aleryhmä: Palo

493,00 EUR / Kpl

- Kotelointiluokka (IP) : IP21
- Käyttölämpötila : -10°C — +55°C
- Asennustapa : Kattoasennus, Seinäasennus, Pinta-asennus



Testaus- ja huoltolaitteet



HEDRING-PROG

Aleryhmä: Palo

649,00 EUR / Kpl

Verkotettujen keskusten ohjelmointilaite

8003713

- Työmaalla voi valita vapaasti miltä keskukselta ohjelmointi halutaan milloinkin tehdä.

- GTIN (EAN) -koodi : 06418391001980



PL-2

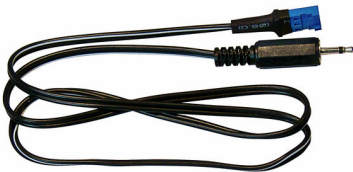
Aleryhmä: Palo

16,00 EUR / Kpl

Ohjelmointikaapeli TCH-B200/ YBO-BS/ ACB-EW

8000311

- ohjelmointikaapeli ilmaisimille jotka eivät sovi ohjelmointilaitteen kantaan



PL-3

Aleryhmä: Palo

25,00 EUR / Kpl

Ohjelmointikaapeli TCH-B200 ja B200/ HCP-E

8000472

- ohjelmointikaapeli painikkeille



TCH-B200/N

Aleryhmä: Palo

308,50 EUR / Kpl

Ohjelmointilaite osoitteellisille ilmaisimille ja valoille

8002968

- Osoite on muutettavissa ohjelmointilaitteella
- ohjelmointikaapeli N-PROG valoille, PL-2 kantaäänisummereille YBO-BS ja YBO-BSB sekä lämpöilmaisimelle ACB-EW sisältyy hintaan
- ohjelmointikaapeli PL-3 palopainikkeelle HCP-E sisältyy hintaan
- kolmen ledin nestekidenäyttö
- 9 V paristo (koko PP3) riittää n. 8000 käyttökertaan

- Sähkönumero : 2609400
- GTIN (EAN) -koodi : 06418391001119





HED-PROG-N/FS

Nettohinta

89,00 EUR / Kpl

Ohjelmointikaapeli USB-muuntimella

8005476

- ohjelmointikaapeli mm. HHL-, Prodex- ja Neptolux-järjestelmille
- sisältää USB/RS-232-muuntimen sekä ohjelmointikaapelin jossa D9- ja BU1004-liitin keskukseen
- Sähkönumero : 2810800
- GTIN (EAN) -koodi : 06418391000648



N-PROG

Nettohinta

24,00 EUR / Kpl

Ohjelmointikaapeli N-sarjan valoille

8005873

- Osoitteen määrittämiseen N55, N68R, N40C ja N-IO laitteissa.
- Käytetään yhdessä TCH-B200 ohjelmointilaitteen kanssa
- Sisältyy nyt myös ohjelmointilaite TCH-B200 tuotteeseen.
- GTIN (EAN) -koodi : 06418391004837



Aukipitomagneetit



1335

Aleryhmä: Palo

83,00 EUR / Kpl

Oven aukipitomagneetti painikkeella

8000076

- pitovoima 500 N
- varustettu laukaisunapilla
- kaapeli 2 x 0.35, 20 cm
- asennettavissa $\pm 45^\circ$

- Asennustapa : asennettavissa $\pm 45^\circ$
- Käyttöjännite (VDC) : 24
- Virrankulutus (mA) : 60
- Asennustapa : Asennettavissa $\pm 45^\circ$



1345

Aleryhmä: Palo

104,00 EUR / Kpl

Oven aukipitomagneetti painikkeella

8000077

- pitovoima 1000 N
- varustettu laukaisupainikkeella
- kaapeli 2 x 0.35, 20 cm
- asennettavissa $\pm 45^\circ$

- Asennustapa : asennettavissa $\pm 45^\circ$
- Pitovoima : 1000
- Käyttöjännite (VDC) : 24
- Virrankulutus (mA) : 100
- Asennustapa : Asennettavissa $\pm 45^\circ$



1350

Aleryhmä: Palo

131,00 EUR / Kpl

Oven aukipitomagneetti

8000059

- pitovoima valittavissa 250 N/500 N
- varustettu laukaisupainikkeella
- asennettavissa $\pm 45^\circ$

- Asennustapa : asennettavissa $\pm 45^\circ$
- Pitovoima : 250-500
- Käyttöjännite (VDC) : 24
- Virrankulutus (mA) : 2560
- Asennustapa : Asennettavissa $\pm 45^\circ$



1351

Aleryhmä: Palo

40,00 EUR / Kpl

Vastakappale aukipitomagneetille

8000158

- vastakappale magneeteille 1350 ja 500 N
- asennettavissa $\pm 45^\circ$

- Asennustapa : asennettavissa $\pm 45^\circ$
- Pitovoima : 500-1350
- Asennustapa : Asennettavissa $\pm 45^\circ$





1360
Oven aukipitomagneetti
8000082

Aleryhmä: Palo

177,00 EUR / Kpl

- pitovoima valittavissa 400 N/1000 N
- varustettu laukaisupainikkeella
- asennettavissa $\pm 45^\circ$

- Asennustapa : asennettavissa $\pm 45^\circ$
- Pitovoima : 400-1000
- Käyttöjännite (VDC) : 24
- Virrankulutus (mA) : 30100
- Asennustapa : Asennettavissa $\pm 45^\circ$



1361
Vastakappale aukipitomagneetille
8000159

Aleryhmä: Palo

76,00 EUR / Kpl

- vastakappale magneeteille 1360 ja 1000 N
- asennettavissa $\pm 45^\circ$

- Asennustapa : asennettavissa $\pm 45^\circ$
- Pitovoima : 1000-1360
- Asennustapa : Asennettavissa $\pm 45^\circ$



1370/15
Oven aukipitomagneetti varrella
8000067

Aleryhmä: Palo

160,00 EUR / Kpl

- pitovoima 500 N
- varustettu 15 cm jalalla
- asennettavissa $\pm 45^\circ$

- Asennustapa : asennettavissa $\pm 45^\circ$
- Pitovoima : 500
- Käyttöjännite (VDC) : 24
- Virrankulutus (mA) : 60
- Asennustapa : Asennettavissa $\pm 45^\circ$



1370/30
Oven aukipitomagneetti varrella
8000065

Aleryhmä: Palo

160,00 EUR / Kpl

- pitovoima 500 N
- varustettu laukaisunapilla
- varustettu 30 cm jalalla
- asennettavissa $\pm 45^\circ$

- Asennustapa : asennettavissa $\pm 45^\circ$
- Pitovoima : 500
- Käyttöjännite (VDC) : 24
- Virrankulutus (mA) : 60
- Asennustapa : Asennettavissa $\pm 45^\circ$



1380/30
Oven aukipitomagneetti varrella
8000197

Aleryhmä: Palo

190,00 EUR / Kpl

- pitovoima 1000 N
- varustettu laukaisunapilla
- varustettu 30 cm jalalla
- asennettavissa $\pm 45^\circ$

- Asennustapa : asennettavissa $\pm 45^\circ$
- Pitovoima : 1000
- Käyttöjännite (VDC) : 24
- Virrankulutus (mA) : 100
- Asennustapa : Asennettavissa $\pm 45^\circ$





13050

Aleryhmä: Palo

100,00 EUR / Kpl

Oven aukipitomagneetti painikkeella

8000945

- pitovoima 500 N
- varustettu laukaisunapilla
- asennettavissa $\pm 45^\circ$

- Asennustapa : asennettavissa $\pm 45^\circ$
- Pitovoima : 500
- Käyttöjännite (VDC) : 24
- Virrankulutus (mA) : 40
- Asennustapa : Asennettavissa $\pm 45^\circ$



Akut ja virtalähteet



LI-PO/320-AKKUJOHTO
Akku välikaapeli Nepcon
 8001361

Nettohinta

15,00 EUR / Kpl

- Valomalleihin jossa käytetään Li-po akkuja ilman kiinteää akkujohtoa.

- GTIN (EAN) -koodi : 06418391003694



PVST-150/33
Suojamuuntaja Firescape ja HHL-C256
 8004677

Nettohinta

75,00 EUR / Kpl

- 33 VAC, 150 VA

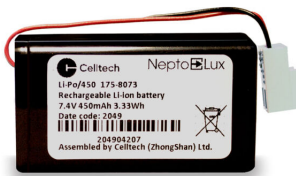


NI-MH
Akku turvavaloilte
 8000707

Aleryhmä: Turvavalot

18,00 EUR / Kpl

- metallihybridiakku 150 mAh
- 8,4 VDC/0,15 Ah
- NA/NL-opastevalaisimille



LI-PO/450B
Li-po akku
 8005849

Aleryhmä: Turvavalot

28,00 EUR / Kpl

- Sähkönumero : 4141514
- GTIN (EAN) -koodi : 06418391000556





RT12200
Akku
8000844

Nettohinta

47,00 EUR / Kpl

- kapasiteetti 20 Ah
- paino 5,9 kg



RT1270
Akku
8000847

Nettohinta

21,00 EUR / Kpl

- kapasiteetti 7,0 Ah
- paino 2,35 kg

- Sähkönumero : 8709300
- GTIN (EAN) -koodi : 06418391000532
- ETIM-luokkakoodi : EC011878



LI-ION/2900
Tehoakku N89 valolle
8006327

Aleryhmä: Turvavalot

45,00 EUR / Kpl

- Sähkönumero : 8705200
- GTIN (EAN) -koodi : 06418391000525
- Akun kapasiteetti (mAh) : 2900
- Akun tai pariston tyyppi : Li-ion
- Asennustapa : Uppoasennus



Grafiikkaohjelmat



HG-MODBUS
Modbus-palvelin
8003773

Nettohinta

980,00 EUR / Kpl

- mahdollistaa Modbus-rajapinnan HedGraphicsiin
- lisäksi tarvitaan HDS-LIC-Firescape tai HG-LIC Nepto 1 kpl per liitettävä keskus



Prodex 100 ja 500 keskukset



PRODEX-KLG

Aleryhmä: Palo

559,00 EUR / Kpl

Näyttölaite Prodex Firescape järjestelmään

8000598

- RS485-väylään
- infotaulu vain paloilmoituksia varten
- näyttää palotilanteessa samat tiedot kuin käyttölaite
- useita hälytyksiä -selailupainike
- sisäisen summerin vaiennuspainike
- GTIN (EAN) -koodi : 06418391001522
- Kotelointiluokka (IP) : IP21
- Liitännät : RS485-väylään
- Käyttöjännite (VDC) : 17 — 41
- Asennustapa : Seinäasennus, Pinta-asennus
- Osoitteiden maksimimäärä : 8



Hedengren Securityn myyntitiimi

Myyntitiimimme tavoitat puhelimitse 0207 638 635 ja sähköpostitse security@hedengren.fi.

Sähköpostiosoitteet ovat muotoa etunimi.sukunimi@hedengren.fi.

Tilaukset security@hedengren.fi

Myynti



Fredrik Johansson
Tiiminvetäjä
☎ 044 780 4502



Arto Honkanen
☎ 050 531 4729



Pekka Kukkola
☎ 050 044 8678



Tomi Pylkkänen
☎ 044 780 4864



Mikael Kurttila
☎ 050 304 9258



Timo Nordgren
Tiiminvetäjä
☎ 044 780 4417



Ilpo Isaksson
☎ 040 510 0881



Kim Skogström
☎ 040 581 5722



Heikki Kokkonen
☎ 040 588 0619



Jarmo Niemelä
☎ 040 030 4894



Ossi Välimäki
(palvelumyyjä)
☎ 050 409 0739

Tuotepäälliköt



Jukka Routtu
(rikosilmoitin ja kulunvalvonta)
☎ 040 561 1893



Peter Malmelin
(palo- ja turvavalo)
☎ 044 271 1680



Tatu Dufva
(digitaaliset ratkaisut)
☎ 050 4033 310

Tuotetuki



Mika Packalén
(palo, turvavalo)
☎ 040 358 6968



Timo Tiusanen
(kulunvalvonta, rikosilmoitin)
☎ 044 780 4382



Antti-Pekka Mellin
(turvavalaistus)
☎ 050 343 5396



Noora Hirvonen
(kulunvalvonta, murtohälyttimet)
☎ 044 780 4393



Eija Ottelin
☎ 040 164 5800



Paula Sevón
☎ 0404551699

Tarjouslaskenta